



ผลการดำเนินงานตามคำรับรองการปฏิบัติราชการ
ไตรมาส 1 เขตสุขภาพที่ 4 ปีงบประมาณ 2562

PA

PERFORMANCE AGREEMENT



รายละเอียดตัวชี้วัด

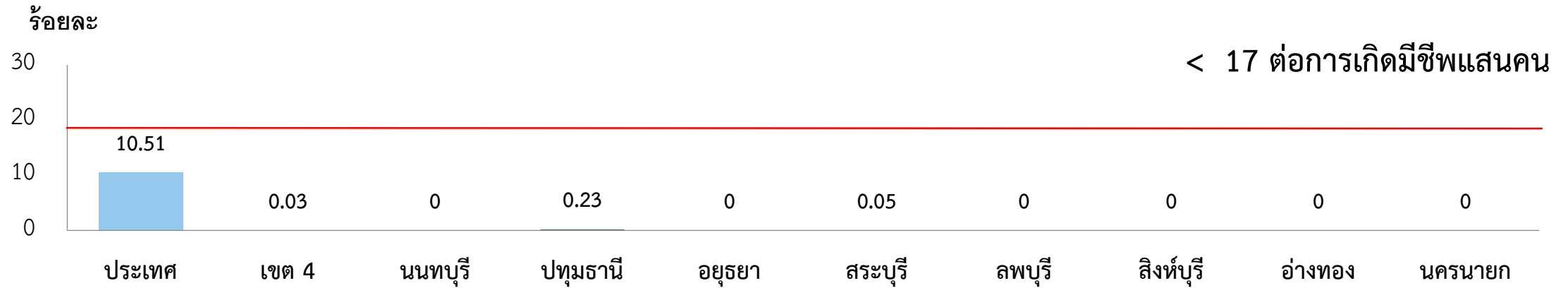
1. อัตราส่วนการตายมารดา
2. ระดับความสำเร็จของพัฒนาการเด็กตามเกณฑ์มาตรฐาน
 - 2.1 เด็กอายุ 0-5 ปี ได้รับการคัดกรองพัฒนาการ
 - 2.2 เด็กอายุ 0-5 ปี ได้รับการคัดกรองพัฒนาการพบสงสัยล่าช้า
 - 2.3 เด็กอายุ 0-5 ปี ที่มีพัฒนาการสงสัยล่าช้าได้รับการติดตาม/ส่งต่อ
 - 2.4 เด็กพัฒนาการล่าช้าได้รับการกระตุ้นพัฒนาการด้วย TEDA 4I
 - 2.5 ร้อยละของเด็กอายุ 0-5 ปี มีพัฒนาการสมวัย
3. ร้อยละของโรงพยาบาลที่พัฒนาอนามัยสิ่งแวดล้อมได้ตามเกณฑ์ (Green & Clean Hospital)
4. ร้อยละของคลินิกหมอครอบครัวที่เปิดดำเนินการ ในพื้นที่ (Primary Care Cluster)
5. ร้อยละของอำเภอผ่านเกณฑ์การประเมินการพัฒนาคุณภาพชีวิต (พชอ.) ที่มีคุณภาพ
6. ร้อยละของ รพ.สต. ที่ผ่านเกณฑ์คุณภาพ รพ.สต.ติดดาว
7. อัตราตายของผู้ป่วยโรคหลอดเลือดสมอง และระยะเวลาที่ได้รับการรักษาอย่างเหมาะสม
 - 7.1 อัตราตายของผู้ป่วยโรคหลอดเลือดสมองตีบ/อุดตัน (I63)
 - 7.2 อัตราตายของผู้ป่วยโรคหลอดเลือดสมองแตก (I60-I62)
 - 7.3 อัตราตายของผู้ป่วยโรคหลอดเลือดสมอง (I60-I69)
 - 7.4 ร้อยละผู้ป่วยโรคหลอดเลือดสมอง (I60-I69) ที่มีอาการไม่เกิน 72 Hr ได้รับการรักษาใน Stroke Unit
 - 7.5 ร้อยละผู้ป่วยโรคหลอดเลือดสมองตีบ/อุดตันระยะเฉียบพลัน(I63) ที่มีอาการไม่เกิน 4.5 Hr ได้รับการรักษาด้วยยาละลาย ลิ่มเลือด
 - 7.6 ร้อยละผู้ป่วยโรคหลอดเลือดสมองแตก (I60-I62) ได้รับการผ่าตัดสมองภายใน 90 นาที

รายละเอียดตัวชี้วัด (ต่อ)

8. อัตราตายของผู้ป่วย ติดเชื้อในกระแสเลือด แบบรุนแรง ชนิด Community-acquired
9. อัตราเสียชีวิตของผู้ป่วยวิกฤตฉุกเฉิน ภายใน 24 ชั่วโมงในโรงพยาบาล A,S,M1
10. อัตราความสำเร็จ การรักษาผู้ป่วยวัณโรคปอดรายใหม่
11. ร้อยละของโรงพยาบาลที่มีการใช้ยาสมเหตุผล (RDU)
12. ร้อยละของโรงพยาบาลที่มีระบบจัดการดื้อยาต้านจุลชีพอย่างบูรณาการ (AMR)
13. ร้อยละของผู้ติดยาเสพติดที่บำบัดครบตามเกณฑ์ที่กำหนดของแต่ละระบบและได้รับการติดตามดูแลต่อเนื่อง 1 ปี
14. ร้อยละของผู้ใช้และ ผู้เสพยาเสพติดที่หยุดเสพยาต่อเนื่อง 3 เดือนหลังจำหน่ายจากการบำบัดรักษา
15. ร้อยละของเขตสุขภาพ ที่มีการบริหารจัดการกำลังคนที่มีประสิทธิภาพ
16. จำนวนหน่วยงานที่เป็นองค์กรแห่งความสุข (Happy Organization)
17. ระดับความสำเร็จของส่วนราชการในสำนักงานปลัดกระทรวงสาธารณสุขที่ดำเนินการพัฒนาคุณภาพการบริหารจัดการภาครัฐที่ผ่านเกณฑ์กำหนด
18. ร้อยละของโรงพยาบาลสังกัดกระทรวงสาธารณสุขมีคุณภาพมาตรฐานผ่านการรับรอง HA ชั้น 3
19. เขตสุขภาพมีการดำเนินงาน Digital Transformation เพื่อก้าวสู่การเป็น Smart Hospital
20. มีการใช้ Application สำหรับ PCC ในหน่วยบริการปฐมภูมิ
21. ร้อยละของหน่วยบริการที่ประสบวิกฤตทางการเงิน

KPI
1

อัตราการตายมารดา (ไม่เกิน 17 ต่อ การเกิดมีชีพแสนคน)



Small Success 3 เดือน

จังหวัด	นนทบุรี	สระบุรี	อยุธยา	ปทุมธานี	ลพบุรี	สิงห์บุรี	อ่างทอง	นครนายก
จำนวนมารดาตายระหว่างตั้งครรภ์คลอด และหลังคลอด ภายใน 42 วัน (ราย)	0	1	0	1	0	0	0	0
มีการเฝ้าระวังช่วงตั้งครรภ์ คลอด และหลังคลอด	✓	✓	✓	✓	✓	✓	✓	✓

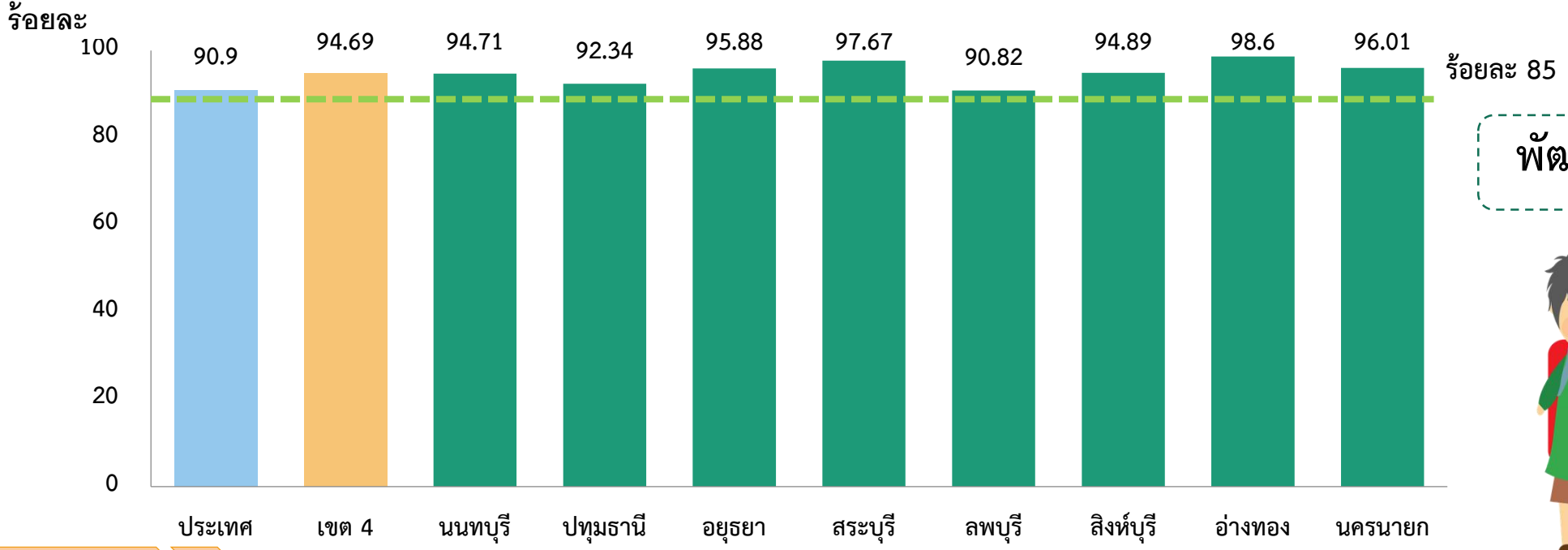


ที่มา : สสจ.

ณ วันที่ 31 ธันวาคม 2561



ระดับความสำเร็จของพัฒนาการเด็กตามเกณฑ์มาตรฐาน



ร้อยละ 85
พัฒนาการสมวัย



Small Success 3 เดือน

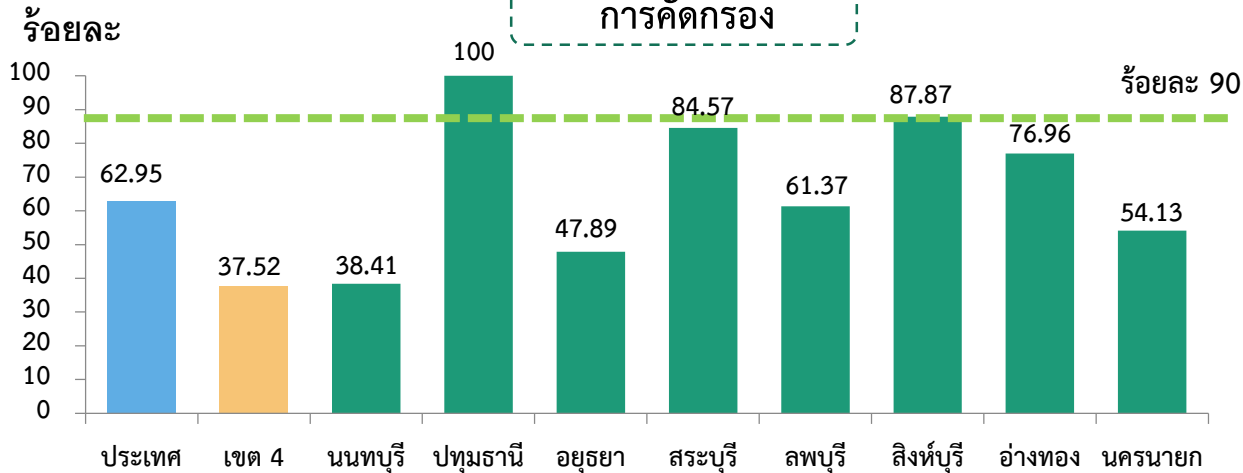
จังหวัด	นนทบุรี	สระบุรี	อยุธยา	ปทุมธานี	ลพบุรี	สิงห์บุรี	อ่างทอง	นครนายก
มีแผนโครงการ/มาตรการขับเคลื่อนการดำเนินส่งเสริมพัฒนาการเด็กปฐมวัย	✓	✓	✓	✓	✓	✓	✓	✓
มีแนวทางการดำเนินงานคัดกรองพัฒนาการเด็กให้ครอบคลุมกลุ่มเป้าหมายในพื้นที่นำร่อง	✓	✓	✓	✓	✓	✓	✓	✓



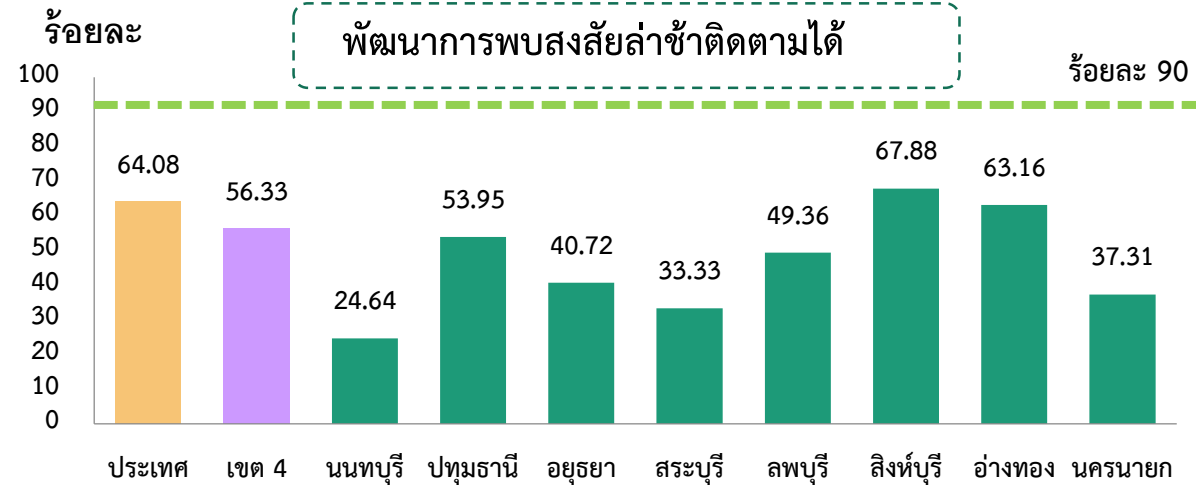
ระดับความสำเร็จของพัฒนาการเด็กตามเกณฑ์มาตรฐาน (ต่อ)



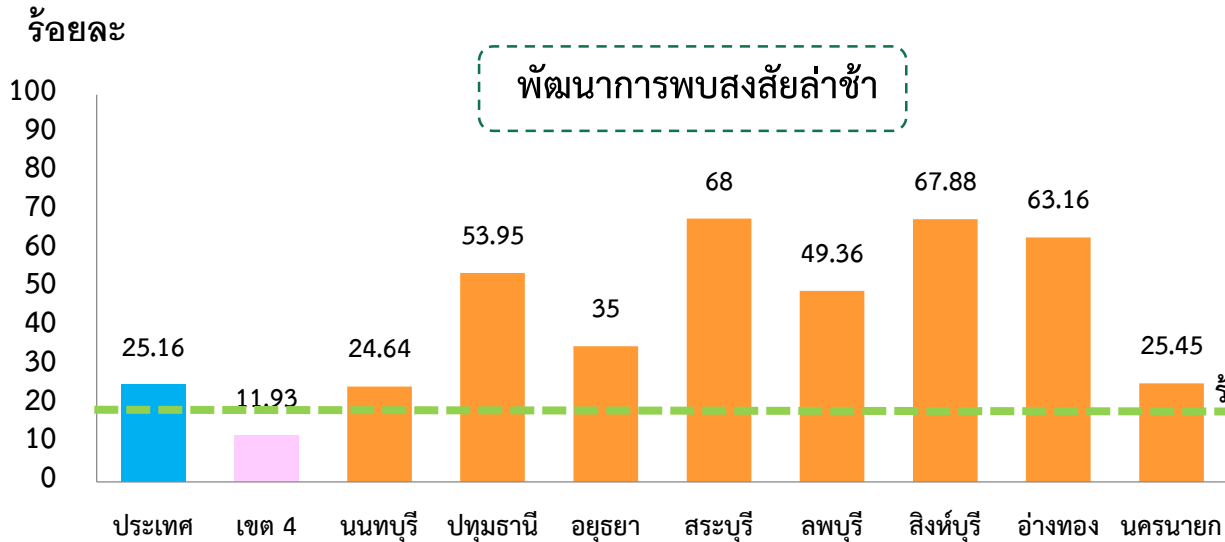
การคัดกรอง



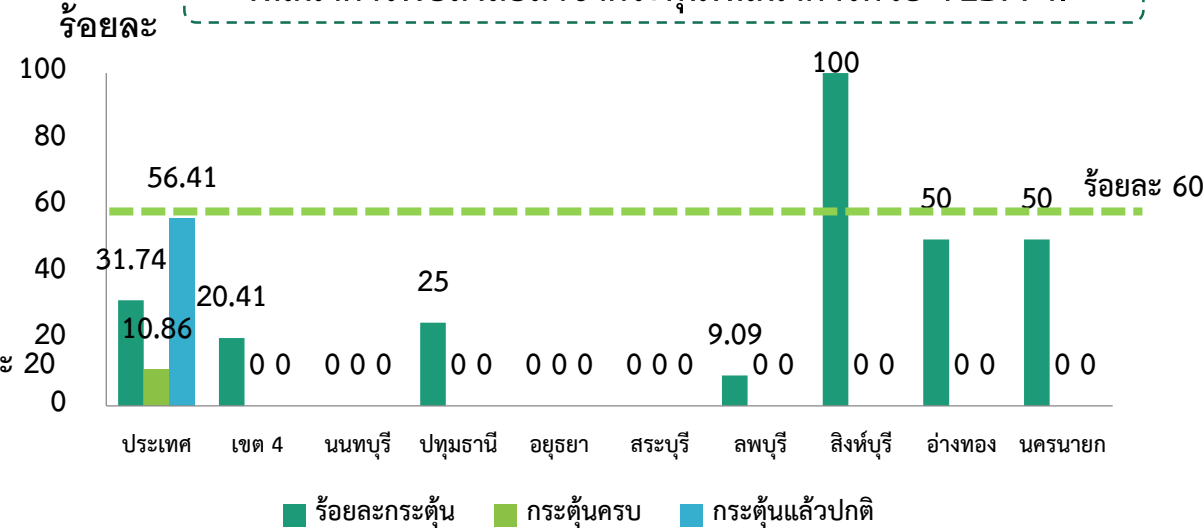
พัฒนาการพบสงสัยล่าช้าติดตามได้



พัฒนาการพบสงสัยล่าช้า



พัฒนาการพบสงสัยล่าช้ากระตุ้นพัฒนาการด้วย TEDA 41



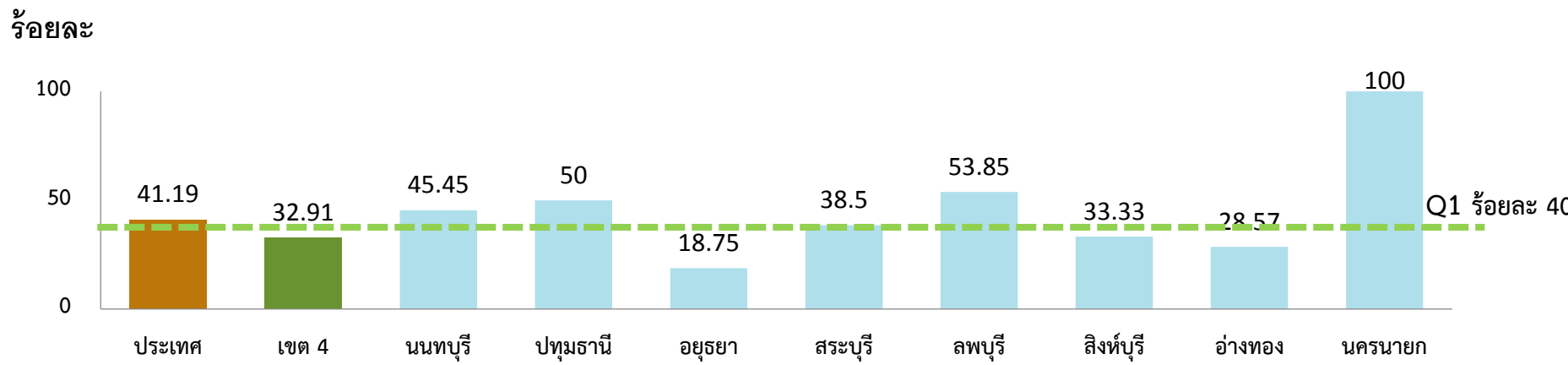
ที่มา : HDC และ สสจ. ณ วันที่ 31 ธันวาคม 2561

KPI 3

ร้อยละของโรงพยาบาลที่พัฒนาอนามัยสิ่งแวดล้อม ได้ตามเกณฑ์ Green & Clean Hospital (ร้อยละ 40 ผ่านเกณฑ์ระดับดีมาก และโรงพยาบาลผ่านเกณฑ์ระดับดีมาก Plus อย่างน้อยจังหวัดละ 1 แห่ง)



Small Success 3 เดือน



ผลงานดำเนินการ	นนทบุรี	ปทุมธานี	สระบุรี	ลพบุรี	สิงห์บุรี	อยุธยา	อ่างทอง	นครนายก
มีการวิเคราะห์สถานการณ์ โดยมีการประเมินตนเอง	✓	✓	✓	✓	✓	✓	✓	✓
จัดทำแผนปฏิบัติการตามเกณฑ์ Green & Clean Hospital พร้อมให้มีการประชุมคณะกรรมการ 1 ครั้ง	✓	✓	✓	✓	✓	✓	✓	✓
มีนโยบายการพัฒนาโรงพยาบาลตามเกณฑ์ Green & Clean Hospital พร้อมรับการประเมิน Re - accreditation	✓	✓	✓	✓	✓	✓	✓	✓

ที่มา : ศูนย์อนามัยที่ 4 วันที่ 23 มกราคม 2562 และ สสจ. ณ วันที่ 31 ธันวาคม 2561

KPI 4

ร้อยละของคลินิกหมอครอบครัวที่เปิดดำเนินการในพื้นที่ (Primary Care Cluster) (ปี 2562 ร้อยละ 18 (1,170 ทีม) (เป้าหมายดำเนินการในปี 61 จำนวน 80))



Small Success 3 เดือน

ผลงานปี 2562	ประเทศ	เขต 4	สิงห์บุรี	อ่างทอง	นนทบุรี	สระบุรี	นครนายก	อยุธยา	ปทุมธานี	ลพบุรี
เป้าหมาย	1,170	70	1	2	29	8	6	14	13	2
ผลงาน	783	59	1	2	10	3	6	14	13	2
ร้อยละ	66.92	84.28	100	100	34.48	37.5	100	100	100	100

ผลงานดำเนินการ

1. ทุกจังหวัดมีการทบทวนแผนการจัดตั้งคลินิกหมอครอบครัว (PCC) ปี 2562



2. เขตมีต้นแบบ PCC ชนบท 1 แห่ง เมือง 1 แห่ง และถอดบทเรียนจากพื้นที่ต้นแบบ เพื่อพัฒนาเกณฑ์การประเมินต้นแบบ

เมือง :
ไผ่ศรีเมือง
ชนบท :
รพ.สต.บางไผ่
วัดโชติการาม

เมือง : บางเดื่อ
ชนบท : บึงกา
สาม รพ.หนอง
เสือ

เมือง :
ศสม.รพ.
เทศบาล
สาธารณสุข
สระบุรี
ชนบท :
รพ.สต.บ้าน
ป่า

เมือง :
รพ.สต.
พรหม
ศาสตร์
ชนบท :
รพ.สต.
บ้านชี
ป่า

ยังไม่เปิด
PCC

เมือง :
วัดพระญาติกา
รามและ ศูนย์
แพทย์วัดอิน
ทาราม
ชนบท :
รพ.สต.ขนอน
เหนือ

ยังไม่เปิด
PCC

อยู่ระหว่าง
ดำเนินการ
มีแผนเปิด
PCC
เพิ่มที่
บ้านนา
1 แห่ง

ที่มา : สสจ. ณ วันที่ 31 ธันวาคม 2561



KPI
5

ร้อยละของอำเภอผ่านเกณฑ์การประเมินการพัฒนาคุณภาพชีวิต (พชอ.) ที่มีคุณภาพ



Small Success 3 เดือน

ระดับเขตสุขภาพ/ สสจ./ รพศ.,รพท.

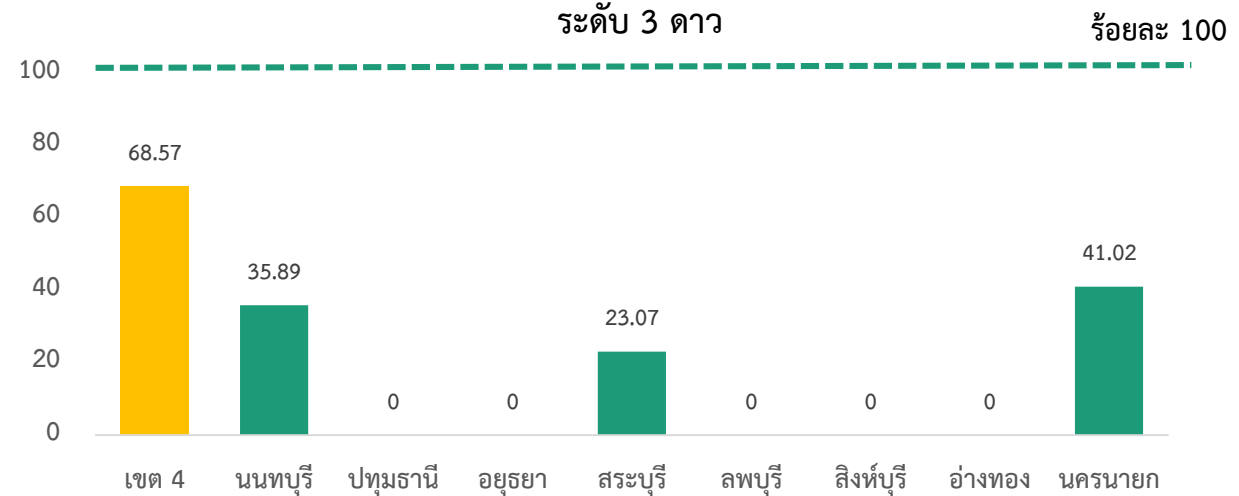
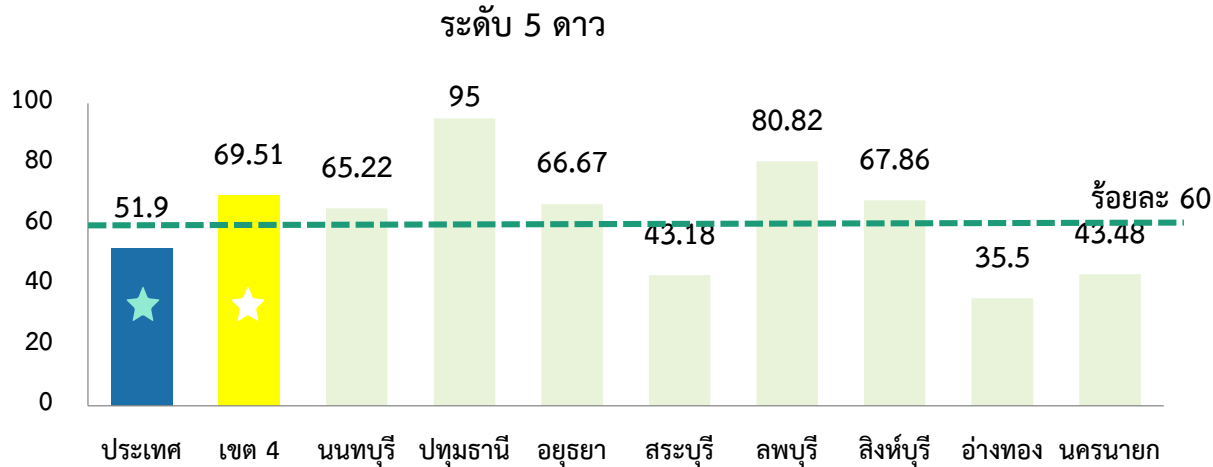
ผลการดำเนินงาน	นนทบุรี	สระบุรี	อยุธยา	ปทุมธานี	ลพบุรี	สิงห์บุรี	อ่างทอง	นครนายก
1. ระดับเขต - มีการชี้แจงแนวทางการขับเคลื่อน ของผู้รับผิดชอบระดับจังหวัด	✓	✓	✓	✓	อยู่ ระหว่าง ดำเนิน การ (24 มค 62)	✓	✓	✓
2. ระดับอำเภอ - มีการทบทวนคำสั่ง พชอ. 100 % - มีการทบทวนประเด็นการคุณภาพ ชีวิต 100 %	✓	✓	✓	✓	✓	✓	✓	✓
3. ระดับจังหวัด - มีทำเนียบประเด็นปัญหาคุณภาพชีวิตของทุก อำเภอ	✓	✓	✓	✓	✓	✓	✓	✓



ที่มา : สสจ.
ณ วันที่ 31 ธันวาคม 2561



ร้อยละของ รพ.สต. ที่ผ่านเกณฑ์คุณภาพ รพ.สต.ติดดาว ร้อยละ 60 (ระดับ 5 ดาว)
 ร้อยละของ รพ.สต. ที่ผ่านเกณฑ์คุณภาพ รพ.สต.ติดดาว ร้อยละ 100 (ระดับ 3 ดาว)



Small Success 3 เดือน

ผลงานดำเนินการ	นนทบุรี	ปทุมธานี	สระบุรี	ลพบุรี	สิงห์บุรี	อยุธยา	อ่างทอง	นครนายก
อบรมพัฒนาครู ก	✓	✓	✓	อยู่ระหว่างดำเนินการ	✓	✓	✓	อยู่ระหว่างดำเนินการ
ชี้แจงคู่มือและแนวทางการพัฒนา รพ.สต.ติดดาว ปี 2562	✓	✓	✓	✓	✓	✓	✓	✓
ประชุมชี้แจงการลงฐานข้อมูล	✓	✓	✓	✓	✓	✓	✓	✓

ที่มา : สสจ. ณ วันที่ 15 มกราคม 2562

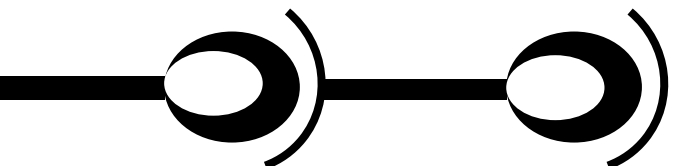


อัตราการตายของผู้ป่วยโรคหลอดเลือดสมอง และระยะเวลาที่ได้รับการรักษาอย่างเหมาะสม

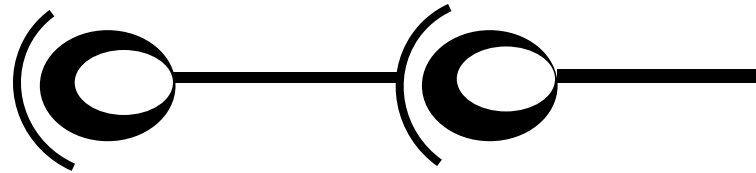


Small Success 3 เดือน

ผลงานดำเนินการ	นนทบุรี	ปทุมธานี	สระบุรี	ลพบุรี	สิงห์บุรี	อยุธยา	อ่างทอง	นครนายก
มีการประสานงานการประชุมคณะกรรมการ Service plan stroke	✓	✓	✓	✓	✓	✓	✓	✓
จัดทำ Care map for hemorrhagic stroke	อยู่ระหว่างดำเนินการ	ดำเนินการ	ดำเนินการ	ยังไม่ดำเนินการ	ยังไม่ดำเนินการ	กำลังดำเนินการ	ยังไม่ดำเนินการ	ดำเนินการ
จัดทำอบรม Stroke : Basic course	✓	✓	✓	✓	✓	อยู่ระหว่างจัดทำแผนเสนอของบประมาณ	มีแผนเตรียมส่งอบรม 1 คน ในปี 62	✓

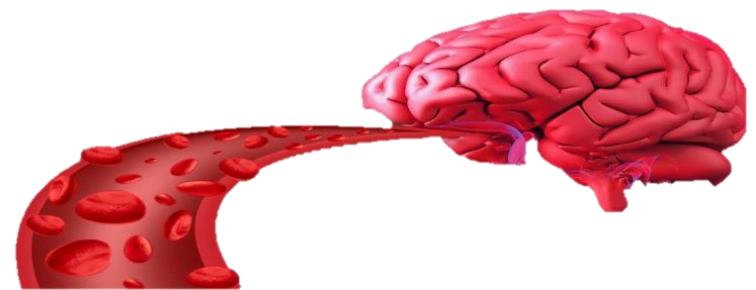
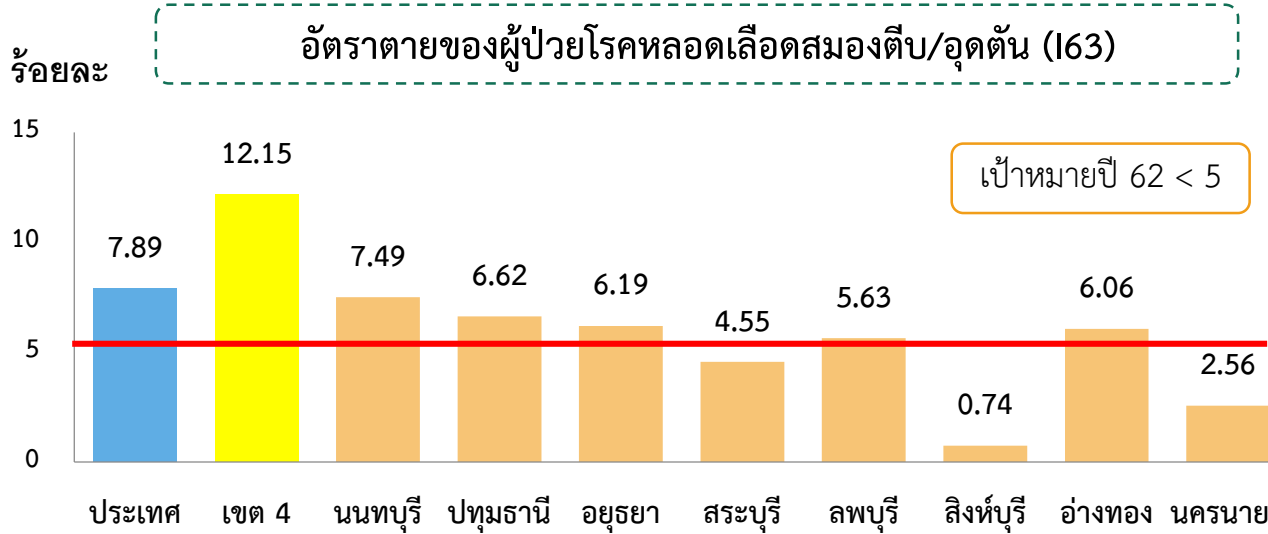
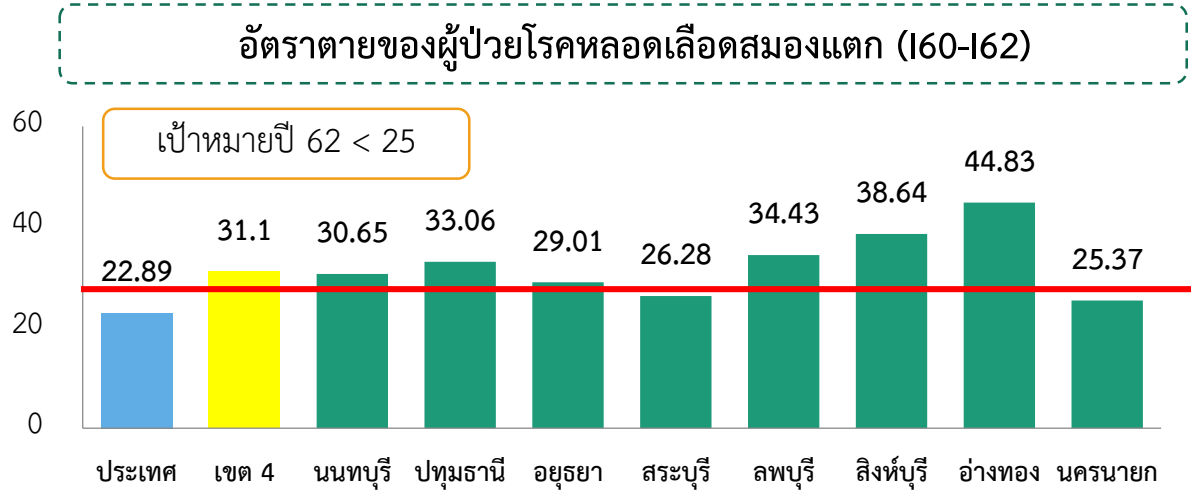
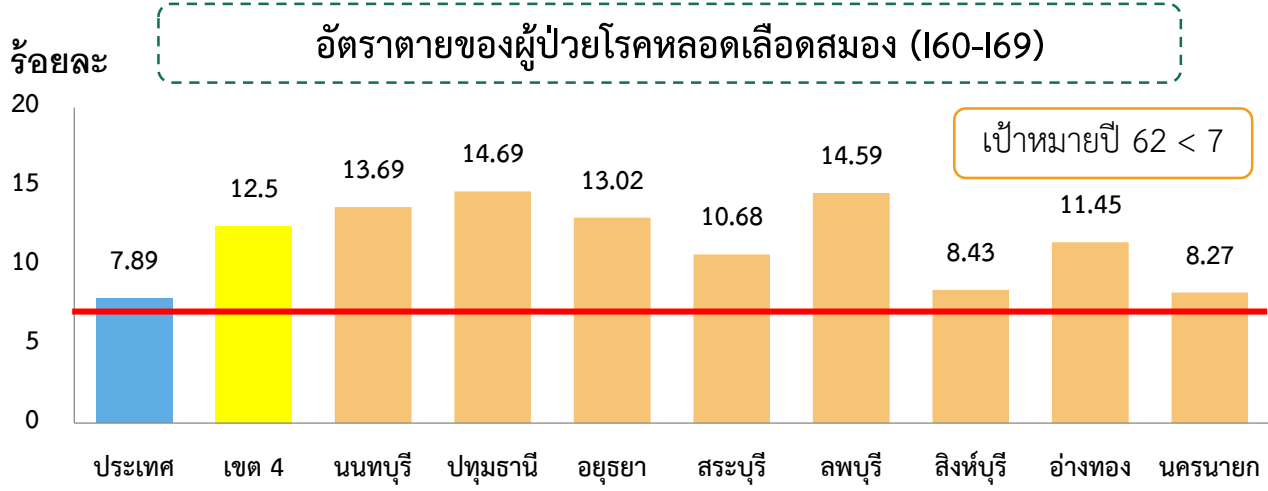


ที่มา : HDC ณ วันที่ 15 มกราคม 2562





อัตราการตายของผู้ป่วยโรคหลอดเลือดสมอง และระยะเวลาที่ได้รับการรักษาอย่างเหมาะสม (ต่อ)



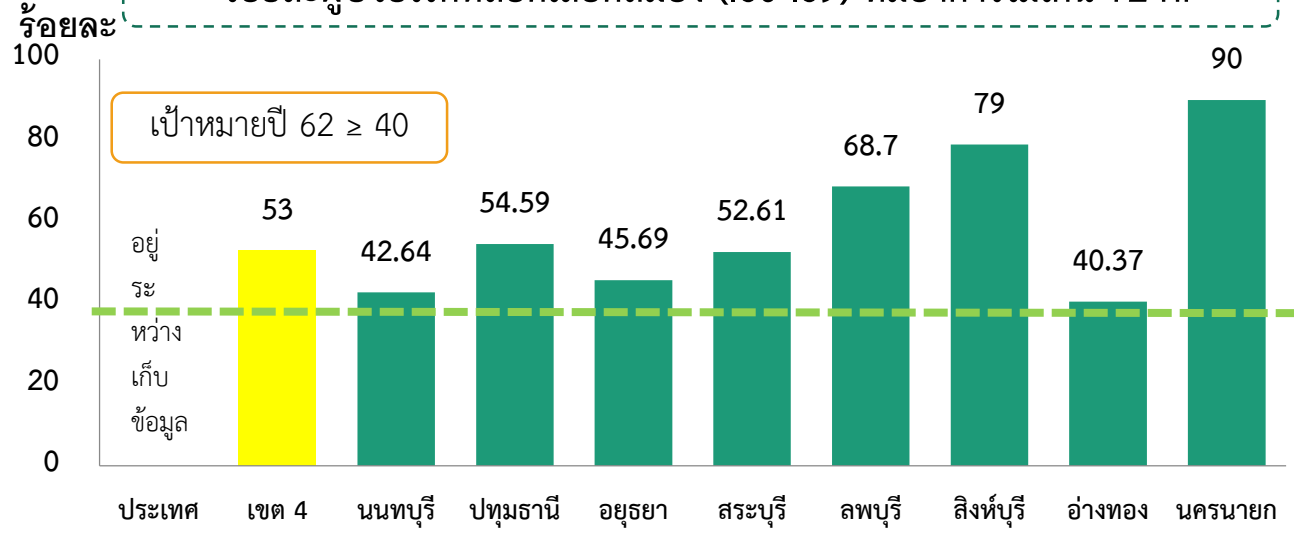
ที่มา : HDC และ สสจ. ณ วันที่ 15 มกราคม 2562



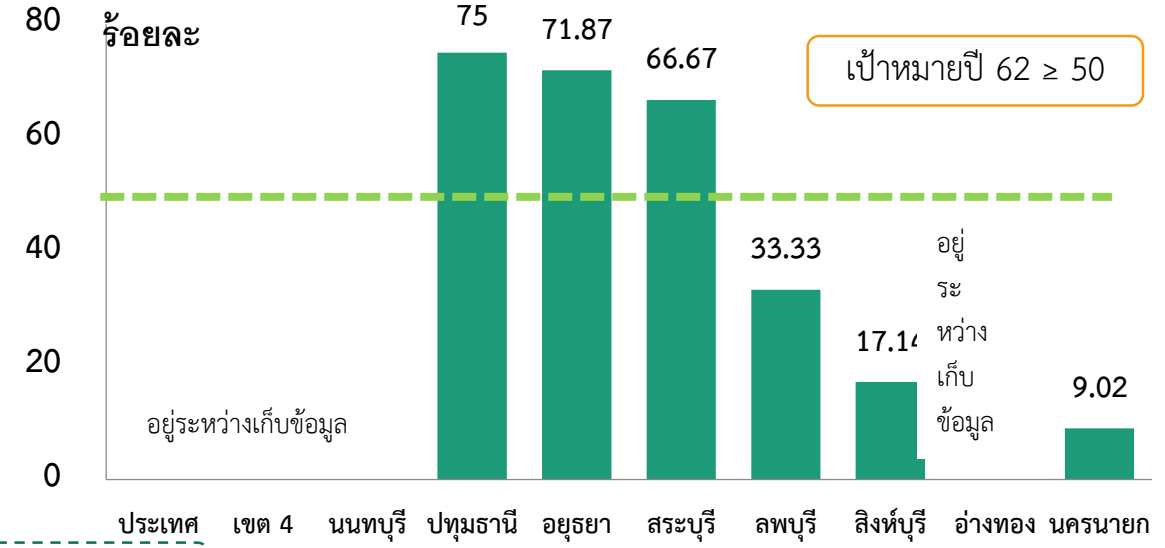
อัตราการตายของผู้ป่วยโรคหลอดเลือดสมอง และระยะเวลาที่ได้รับการรักษาอย่างเหมาะสม (ต่อ)



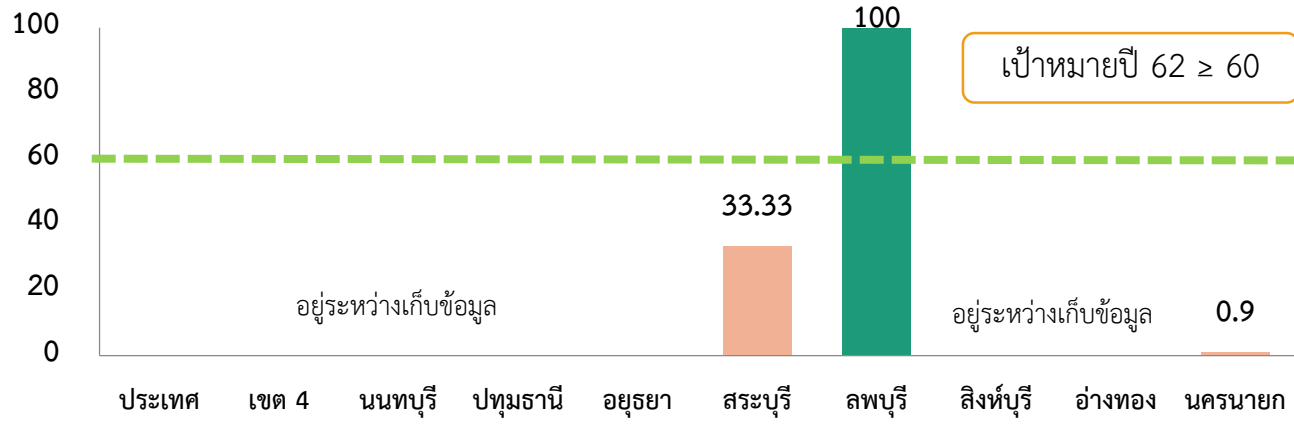
ร้อยละผู้ป่วยโรคหลอดเลือดสมอง (I60-I69) ที่มีอาการไม่เกิน 72 hr



ร้อยละผู้ป่วยโรคหลอดเลือดสมอง (I63) ที่มีอาการไม่เกิน 4.5 hr



ร้อยละผู้ป่วยโรคหลอดเลือดสมอง (I60-I62) ได้รับการผ่าตัดสมองภายใน 90 นาที



ที่มา : HDC และ สสจ. ณ วันที่ 15 มกราคม 2562

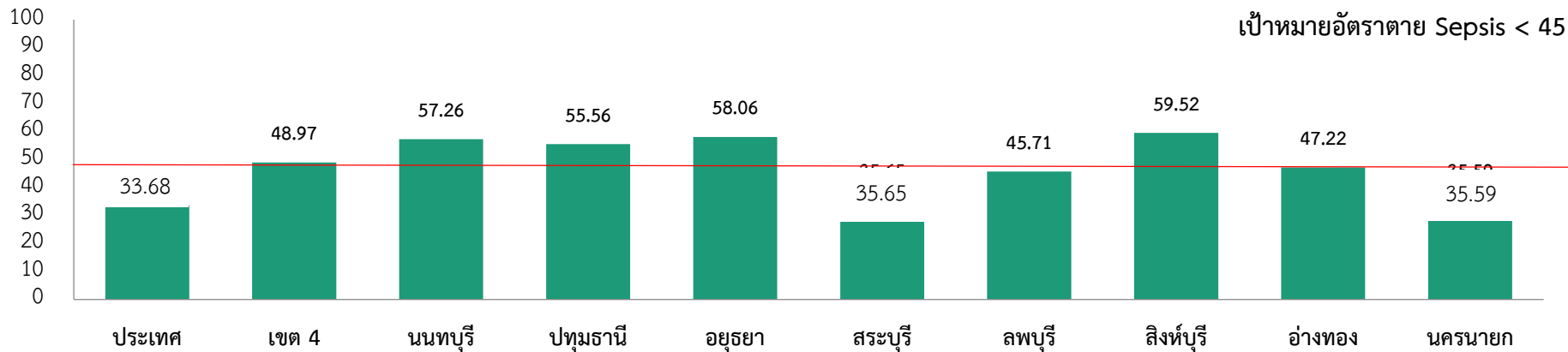
KPI 8

อัตราการตายของผู้ป่วยติดเชื้อในกระแสเลือดแบบรุนแรง ชนิด Community-acquired



Small Success 3 เดือน

ร้อยละ

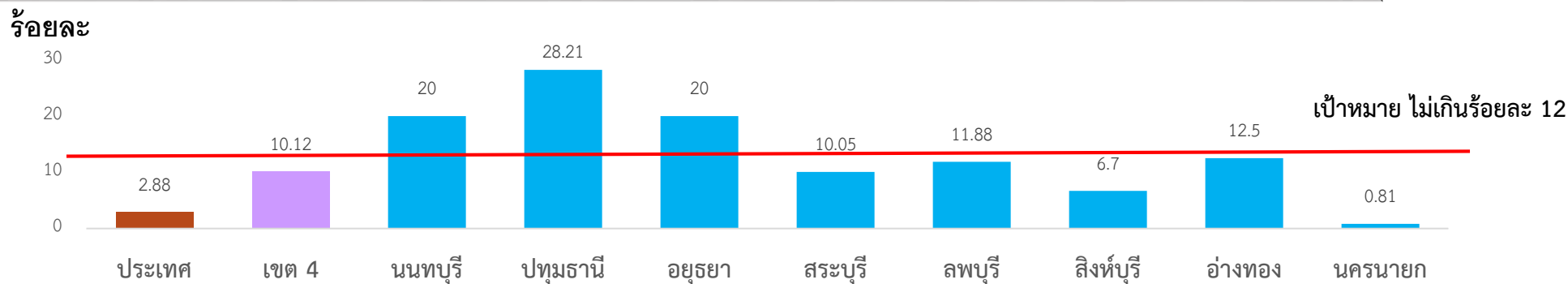


ผลการดำเนินงาน	นนทบุรี	ปทุมธานี	สระบุรี	ลพบุรี	สิงห์บุรี	อยุธยา	อ่างทอง	นครนายก
(triage --> Dx ≤ 60 m) ≥ 60%	88.73	91.53	100	95.70	98.33	100	100	95.83
(Dx --> ABO ≤ 60) ≥ 90%	อยู่ระหว่างเก็บข้อมูล	อยู่ระหว่างเก็บข้อมูล	100	95.7	100	100	อยู่ระหว่างเก็บข้อมูล	อยู่ระหว่างเก็บข้อมูล
H/C ≥ 90%	92.0	88.13	100	96.03	97.5	100	97.14	18.0
IV 30 ml/kg ≥ 70%	76.08	38.23	100	68.64	97.50	62.10	94.29	13.00
Care ระดับ 2-3 ≥ 30%	40.14	55.93	100	44.45	25.83	40.0	40.0	27.0

ที่มา : HDC และ สสจ. ณ วันที่ 15 มกราคม 2562

KPI
9

อัตราเสียชีวิตของผู้ป่วยวิกฤติฉุกเฉิน (triage level 1) ภายใน 24 ชั่วโมงในโรงพยาบาล A,S,M1
ไม่เกินร้อยละ 12



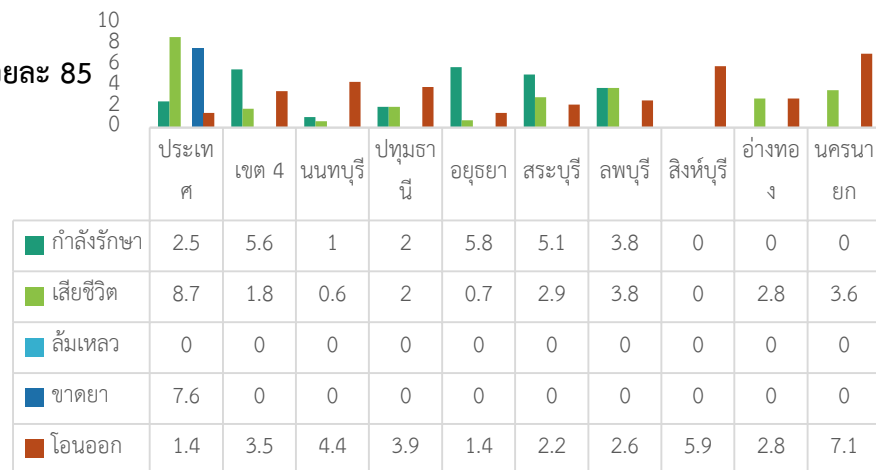
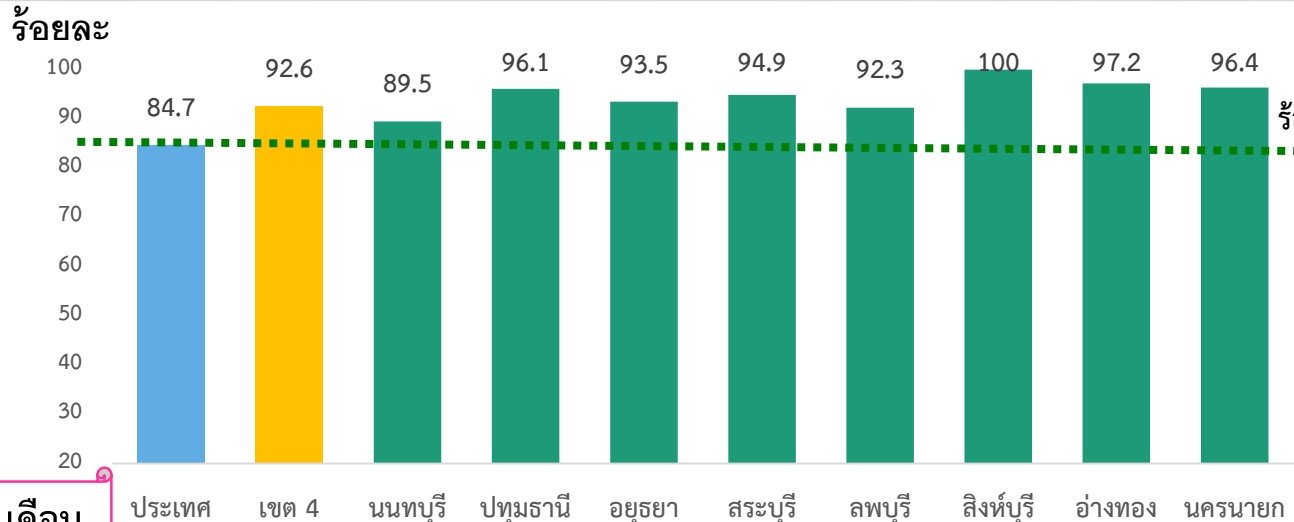
Small Success 3 เดือน

ผลงานดำเนินการ	นนทบุรี	ปทุมธานี	สระบุรี	ลพบุรี	สิงห์บุรี	อยุธยา	อ่างทอง	นครนายก
มีเกณฑ์ประเมิน TEA unit ในมิติต่างๆ โดยมุ่งเน้นผลสัมฤทธิ์ของโครงการที่ผลักดันผ่านการทำงานของ TEA unit	อยู่ระหว่างดำเนินการ	✓	✓	อยู่ระหว่างดำเนินการ	อยู่ระหว่างดำเนินการ	✓	อยู่ระหว่างดำเนินการ	อยู่ระหว่างดำเนินการ
มีการชี้แจง/ฝึกอบรม ตัวชี้วัด, เกณฑ์การประเมิน ECS/TEA unit ซึ่งเน้นวัด Outcome หรือ Value-based ครบทุกเขตสุขภาพ	อยู่ระหว่างดำเนินการ	✓	อยู่ระหว่างดำเนินการ	อยู่ระหว่างดำเนินการ	อยู่ระหว่างดำเนินการ	✓	อยู่ระหว่างดำเนินการ	อยู่ระหว่างดำเนินการ
มีการจัดการฝึกอบรมกระบวนการเพื่อให้ได้เพิ่ม Accident ที่มีคุณภาพ ถูกต้อง ทันเวลา	อยู่ระหว่างดำเนินการ	✓	✓	✓	✓	✓	✓	อยู่ระหว่างดำเนินการ
มีรายงาน และวิธีการออกรายงานมาตรฐานที่สามารถวัดผลการปฏิบัติงานได้อย่างมีประสิทธิภาพ	อยู่ระหว่างดำเนินการ	✓	อยู่ระหว่างดำเนินการ	อยู่ระหว่างดำเนินการ	อยู่ระหว่างดำเนินการ	อยู่ระหว่างดำเนินการ	อยู่ระหว่างดำเนินการ	อยู่ระหว่างดำเนินการ

ที่มา : สสจ. ณ วันที่ 15 มกราคม 2562

KPI
10

อัตราความสำเร็จ การรักษาผู้ป่วยโรคปอดรายใหม่



Small Success 3 เดือน

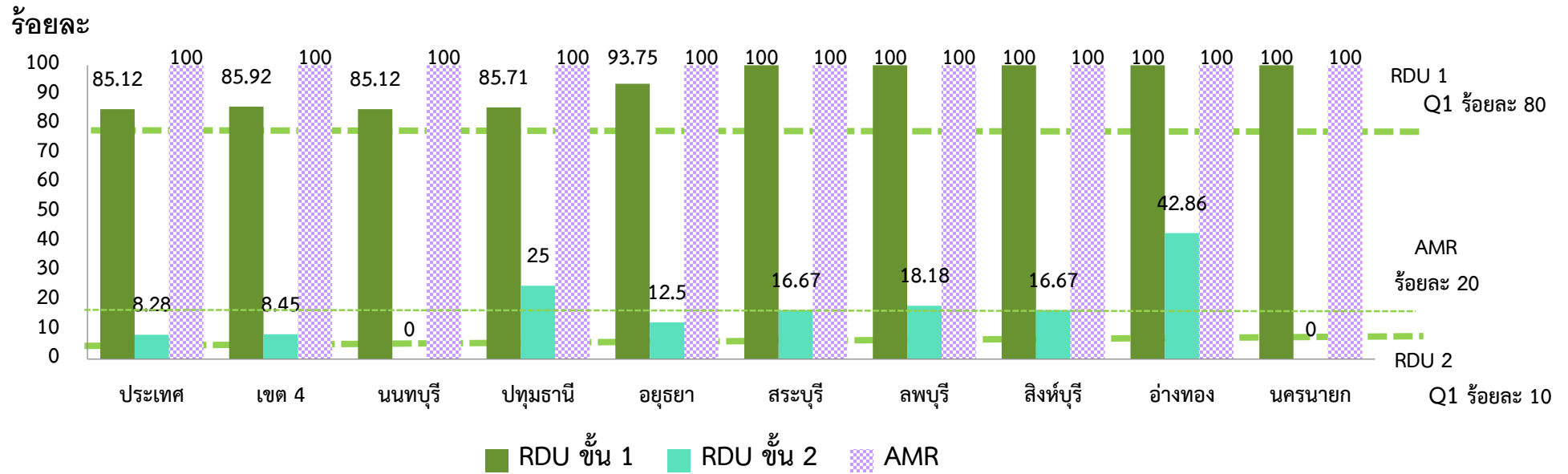
แหล่งที่มา : ข้อมูลจาก สคร. ณ วันที่ 22 มกราคม 2562

ผลงานดำเนินการ	นนทบุรี	ปทุมธานี	สระบุรี	ลพบุรี	สิงห์บุรี	อยุธยา	อ่างทอง	นครนายก
เขตสุขภาพประกาศนโยบาย การดูแลรักษาผู้ป่วยด้วย DOT ทุกราย โดยมี ศูนย์วิชาการเขตในพื้นที่ ให้การสนับสนุน	✓	อยู่ระหว่างดำเนินการ	✓	อยู่ระหว่างดำเนินการ	✓	✓	✓	✓
จังหวัดดำเนินการทำ DOT โดยเจ้าหน้าที่	✓	อยู่ระหว่างดำเนินการ	✓	อยู่ระหว่างดำเนินการ	อยู่ระหว่างดำเนินการ	อยู่ระหว่างดำเนินการ	อยู่ระหว่างดำเนินการ	✓
ทุกจังหวัดจัดประชุมชี้แจงแนวทางการจัดตั้ง Case management team	✓	✓	✓	✓	✓	✓	✓	✓

ที่มา : HDC และ สสจ. ณ วันที่ 15 มกราคม 2562

KPI
11 - 12

11. ร้อยละของโรงพยาบาลที่มีการใช้ยาสมเหตุผล (RDU)/
12. ร้อยละของโรงพยาบาลที่มีระบบจัดการดื้อยาต้านจุลชีพอย่างบูรณาการ (AMR)



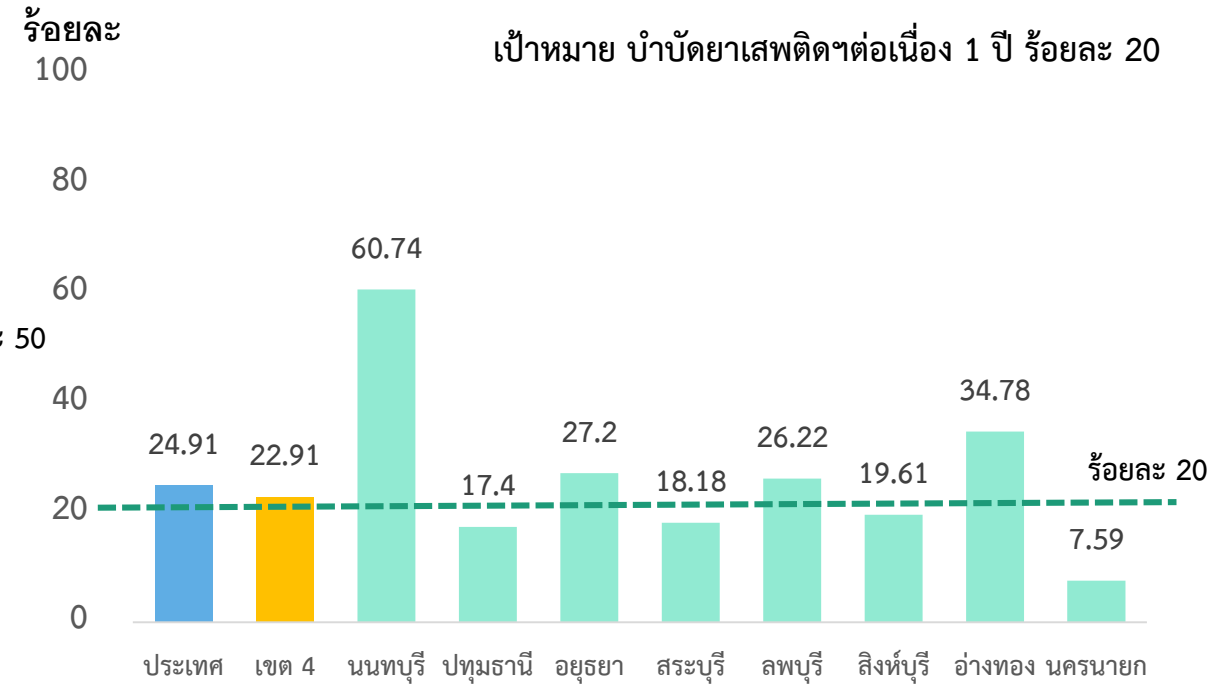
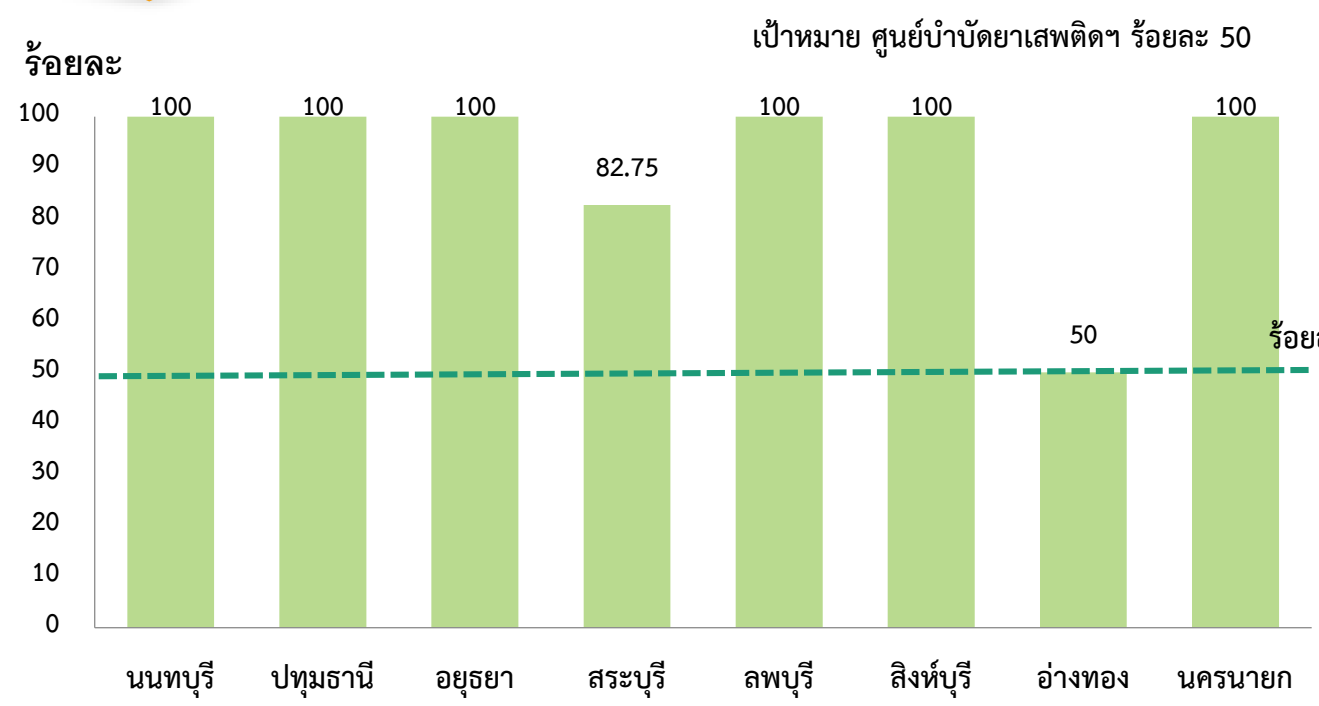
Small Success
3 เดือน

ผลงานดำเนินการ	นนทบุรี	ปทุมธานี	สระบุรี	ลพบุรี	สิงห์บุรี	อยุธยา	อ่างทอง	นครนายก
จัดประชุมสรุปผลการดำเนินงานปี 2561 และชี้แจงการดำเนินงาน RDU-AMR ปี 2562	✓	✓	✓	✓	✓	✓	✓	✓
คณะกรรมการ RDU จังหวัดส่งแผนปฏิบัติการ	✓	✓	✓	✓	✓	✓	✓	✓

ที่มา : HDC และ สสจ. ณ วันที่ 15 มกราคม 2562



ร้อยละของผู้ติดยาเสพติดที่บำบัดครบตามเกณฑ์ที่กำหนดของแต่ละระบบและได้รับการติดตามดูแลต่อเนื่อง 1 ปี (Retention Rate) ร้อยละ 20



Small Success 3 เดือน

ผลงานดำเนินการ	นนทบุรี	ปทุมธานี	สระบุรี	ลพบุรี	สิงห์บุรี	อยุธยา	อ่างทอง	นครนายก
1. มีแนวทางการดำเนินงาน “การบำบัดฟื้นฟูโดยชุมชนเป็นศูนย์กลาง”(CBTx)	✓	✓	✓	✓	✓	✓	✓	✓

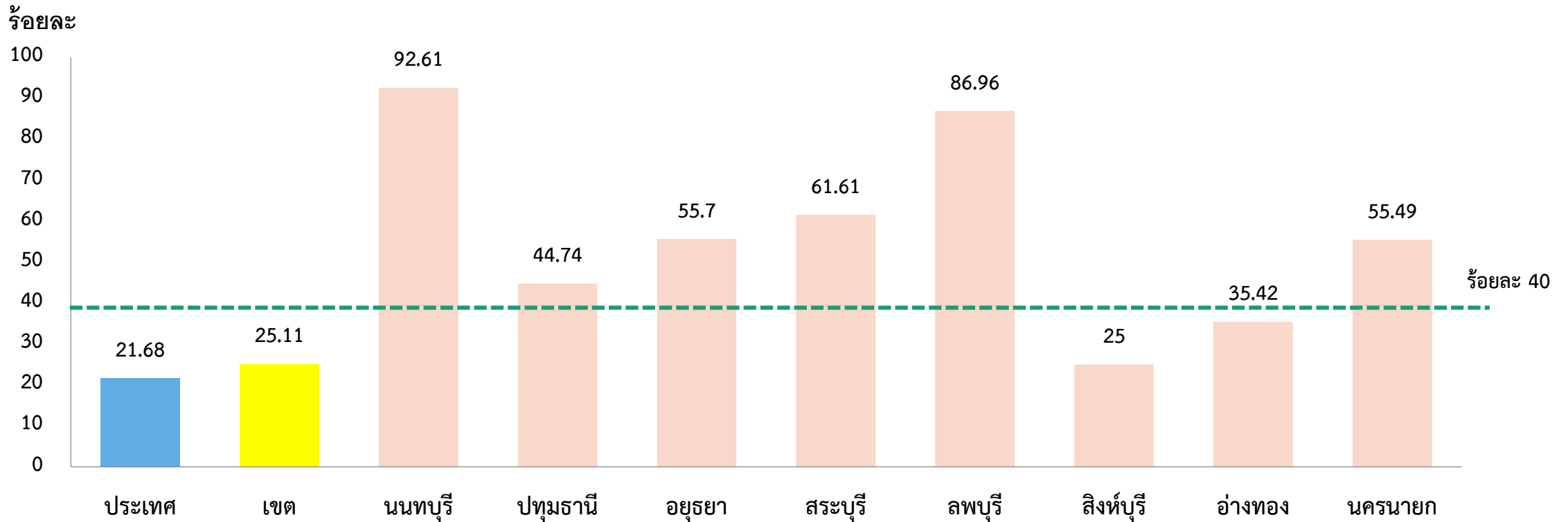
ที่มา : HDC และ สสจ. ณ วันที่ 15 มกราคม 2562



ร้อยละของผู้ใช้และ ผู้เสพยาเสพติดที่หยุดเสพต่อเนื่อง 3 เดือน หลังจำหน่ายจากการบำบัดรักษา
(3 month remission rate) ร้อยละ 40

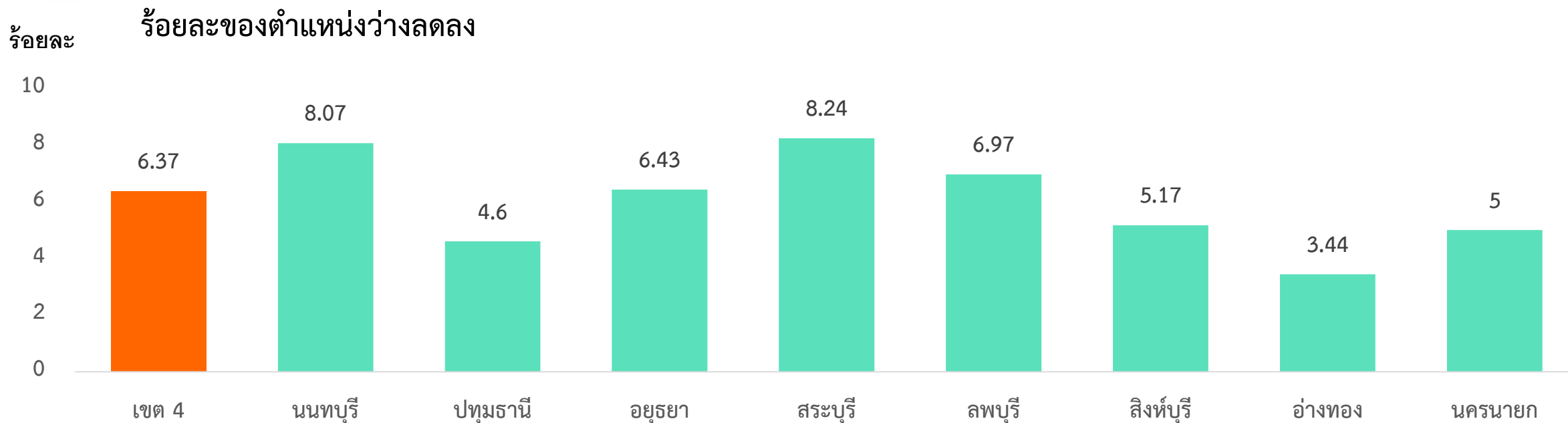


Small Success 3 เดือน



ที่มา : สสจ. ณ วันที่ 15 มกราคม 2562

15. ร้อยละของเขตสุขภาพ ที่มีการบริหารจัดการกำลังคนที่มีประสิทธิภาพ ไม่น้อยกว่าร้อยละ 70



ผลงานดำเนินการ	นนทบุรี	ปทุมธานี	สระบุรี	ลพบุรี	สิงห์บุรี	อุดรธานี	อ่างทอง	นครนายก
การบริหารจัดการกำลังคนที่มีประสิทธิภาพ 4 ขั้นตอน	ผ่านเกณฑ์ ร้อยละ 70	ผ่านเกณฑ์ ร้อยละ 70	อยู่ระหว่างการประเมิน	อยู่ระหว่างการประเมิน	อยู่ระหว่างการประเมิน	ผ่านเกณฑ์ ร้อยละ 70	ผ่านเกณฑ์ ร้อยละ 70	อยู่ระหว่างการประเมิน

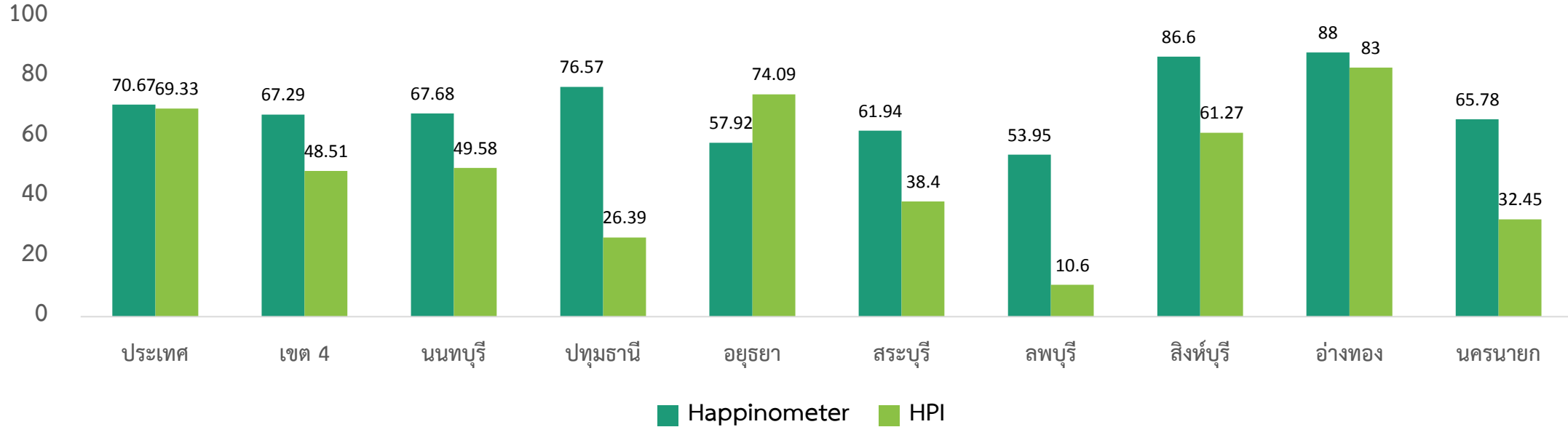
เหตุผล : ทรัพยากรบุคคล สป. อยู่ระหว่างให้จังหวัดรายงานข้อมูลเพิ่มเติม จึงยังไม่สามารถสรุปผลคะแนนรายจังหวัด ณ วันนี้ได้ เมื่อจังหวัดรายงานผลครบจึงจะส่งมาได้

ที่มา : สสจ. ณ วันที่ 15 มกราคม 2562

16. จำนวนหน่วยงานที่เป็นองค์กรแห่งความสุข (Happy Organization) ร้อยละ 70



ร้อยละ ร้อยละของการบันทึกข้อมูลดัชนีความสุขของคนทำงาน(Happinometer) และ สุขภาวะขององค์กร(HPI)



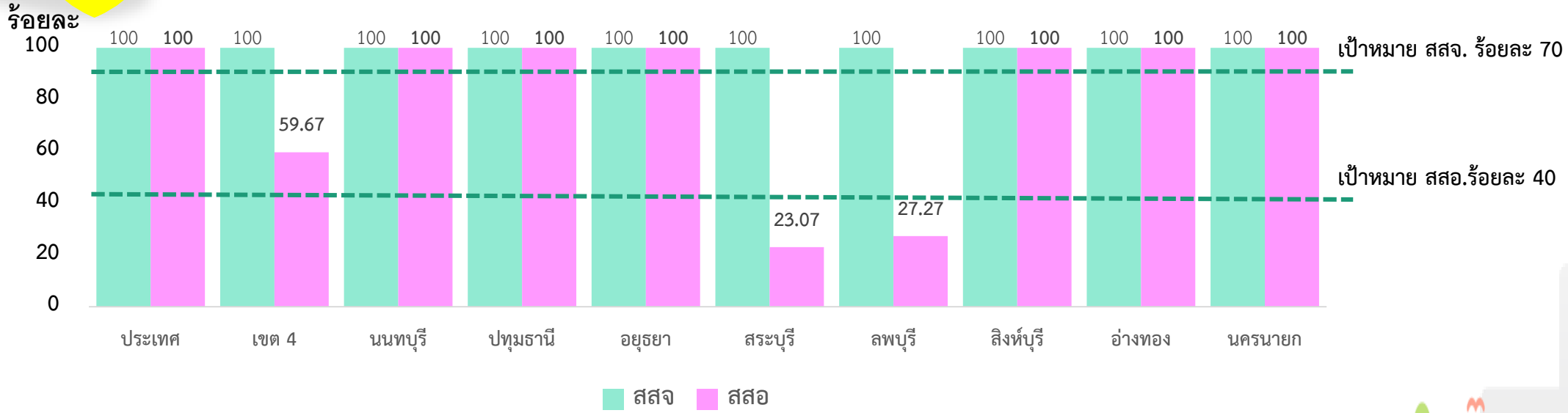
ปัญหาและอุปสรรค

1. ระบบการเข้าตอบแบบสำรวจฯ และการประมวลผล เพื่อติดตามผล ไม่เสถียร
2. ความไม่เข้าใจในการตอบแบบสำรวจของบุคลากร

เหตุผล : ทรัพยากรบุคคล สป. อยู่ระหว่างให้จังหวัดรายงานข้อมูลเพิ่มเติม จึงยังไม่สามารถสรุปผลคะแนนรายจังหวัด ณ วันนี้ได้ เมื่อจังหวัดรายงานผลครบจึงจะส่งมาได้

KPI 17

ระดับความสำเร็จของส่วนราชการในสำนักปลัดกระทรวงสาธารณสุขที่ดำเนินการพัฒนาคุณภาพการบริหารจัดการภาครัฐที่ผ่านเกณฑ์กำหนด



การส่งรายงาน	สำนักงานสาธารณสุขจังหวัด (สสจ.)			สำนักงานสาธารณสุขอำเภอ (สสอ.)		
	จำนวน สสจ. ทั้งหมด	จำนวน สสจ. ที่ดำเนินการ	สสจ. ที่ส่งรายงานครบ	จำนวน สสอ. ทั้งหมด	จำนวน สสอ. ที่ดำเนินการ	สสอ. ที่ส่งรายงานครบ
เขต 4	8	8	8	70	37	37



KPI
17

ระดับความสำเร็จของส่วนราชการในสำนักปลัดกระทรวงสาธารณสุขที่ดำเนินการพัฒนาคุณภาพการบริหารจัดการภาครัฐที่ผ่านเกณฑ์กำหนด (ต่อ)



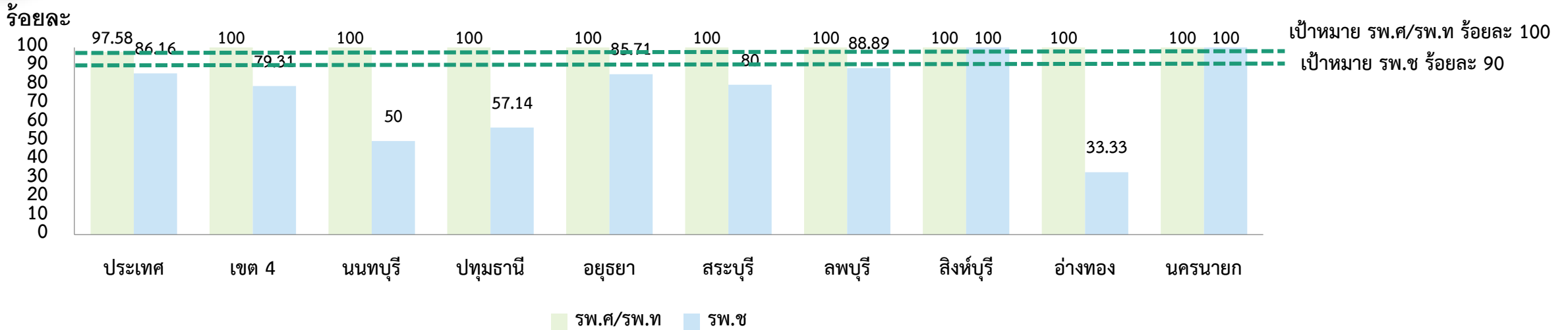
Small Success
3 เดือน

ผลงานดำเนินการ	นนทบุรี	ปทุมธานี	สระบุรี	ลพบุรี	สิงห์บุรี	อยุธยา	อ่างทอง	นครนายก
1. จัดทำลักษณะองค์การ 13 ข้อ	✓	✓	✓	✓	✓	✓	✓	✓
2. ประเมินตนเองหมวด 2,4 และรักษาสภาพหมวด 1,5	✓	✓	✓	✓	✓	✓	✓	✓
3. จัดทำแผนพัฒนา หมวด 2,4 หมวดละ 1แผน	✓	✓	✓	✓	✓	✓	✓	✓
4. จัดทำ KPI ผลลัพธ์การพัฒนา	✓	✓	✓	✓	✓	✓	✓	✓

ที่มา : สสจ. ณ วันที่ 15 มกราคม 2562



ร้อยละของโรงพยาบาลสังกัดกระทรวงสาธารณสุขมีคุณภาพมาตรฐานผ่านการรับรอง HA ชั้น 3



Small Success 3 เดือน

โรงพยาบาลชุมชนที่ยังไม่ผ่านเกณฑ์ชั้น 3 จำนวน 14 แห่ง ได้แก่ โรงพยาบาลมหาราช โรงพยาบาลประจักษ์ศิลปาคม โรงพยาบาลหนองเสือ โรงพยาบาลธัญบุรี โรงพยาบาลบางบัวทอง โรงพยาบาลปากเกร็ด โรงพยาบาลบางบัวทอง2 โรงพยาบาลแสวงหา โรงพยาบาลไชโย โรงพยาบาลป่าโมก โรงพยาบาลลำลูกกา โรงพยาบาลชัยบาดาล โรงพยาบาลหนองโดน โรงพยาบาลสามโก้

ผลงานดำเนินการ	นนทบุรี	ปทุมธานี	สระบุรี	ลพบุรี	สิงห์บุรี	อยุธยา	อ่างทอง	นครนายก
โรงพยาบาลได้รับการเตรียมความพร้อมจากทีมเขต	✓	✓	✓	อยู่ระหว่างดำเนินการ	อยู่ระหว่างดำเนินการ	✓	อยู่ระหว่างดำเนินการ	✓
โรงพยาบาลชุมชนผ่าน HA 1 โรงพยาบาล	✓	✓	✓	✓	✓	✓	✓	✓

ที่มา : HDC และ สสจ. ณ วันที่ 15 มกราคม 2562

19. เขตสุขภาพมีการดำเนินงาน Digital Transformation เพื่อก้าวสู่การเป็น Smart Hospital



ผลงานดำเนินการ	นนทบุรี	ปทุมธานี	สระบุรี	ลพบุรี	สิงห์บุรี	อยุธยา	อ่างทอง	นครนายก
จังหวัดดำเนินการ Smart Hospital	✓	✓	✓	✓	✓	✓	✓	✓

Small Success 3 เดือน

ผลงานดำเนินการ	นนทบุรี	ปทุมธานี	สระบุรี	ลพบุรี	สิงห์บุรี	อยุธยา	อ่างทอง	นครนายก
ตั้งคณะกรรมการ	อยู่ระหว่างการประชุมเพื่อหาข้อตกลงภายในจังหวัดและเขตสุขภาพ ในวันที่ 24 มกราคม 2562							
ส่งบุคลากรเข้าอบรม Big data analysis	✓	✓	✓	✓	✓	✓	✓	✓
จัดทำระบบสารสนเทศเพื่อการบริการ (Dash Board)	ทุกจังหวัดใช้ HDC ในการวิเคราะห์และรวบรวมข้อมูล							
อบรมเลขานุการของ สสจ. ในเขต และผู้บริหาร เรื่องการจัดการตารางนัดหมายผ่านระบบ Electronic โดยใช้โปรแกรม Google Calendar	อยู่ระหว่างการประชุมเพื่อหาข้อตกลงภายในจังหวัดและเขตสุขภาพ ในวันที่ 24 มกราคม 2562							

ที่มา : สสจ. ณ วันที่ 15 มกราคม 2562

การดำเนินงาน Digital Transformation เพื่อก้าวสู่การเป็น Smart Hospital (ต่อ)

จังหวัดนนทบุรี

ตัวชี้วัด

รับทราบแนวทางการดำเนินงาน
เป็น Smart Hospital

ร้อยละ

ผลการดำเนินงาน : (3 เดือน)
หน่วยบริการร้อยละ 100
รับทราบแนวทาง

สถานะ

ผ่าน

ข้อเสนอแนะ

ดำเนินการตามรายการ
ด้านล่างต่อไป

บริการ										บริหาร					
หน่วยบริการ	Queue electronic/online	HIS Gateway	Paperless	เวชระเบียนอิเล็กทรอนิกส์	ใบสั่งยาอิเล็กทรอนิกส์	ฉลากยา QR CODE	ความสมบูรณ์ HDC	ติดตั้งและใช้งาน App PCC	Group line สายใช้รัก	QR document	Online payment	จัดตั้งศูนย์วิเคราะห์ AI	Smart calendar	Tele conference	
สสจ. นนทบุรี		อยู่ระหว่างดำเนินการ					100	อยู่ระหว่างรอกิจกรรม/ศูนย์เทคโนโลยีฯ ดำเนินการ		✓	✓	✓	เขตสุขภาพที่ 4 ดำเนินการ	เขตสุขภาพที่ 4 ดำเนินการ	
รพศ.															
รพ.พระนั่งเกล้า	✓		✓	✓	✓	✓									
รพช.															
1. รพ. ปากเกร็ด	✓		✓	✓	✓	✓				-	✓	-			-
2. รพ. ไทรน้อย	✓		✓	✓	✓	✓				-	✓	-			-
3. รพ. บางบาลบางใหญ่	✓		✓	✓	✓	✓				-	✓	-			-
4. รพ. บางบัวทอง 2	✓		✓	✓	✓	✓				-	✓	-			-
5. รพ. บางบัวทอง	✓		✓	✓	✓	✓				-	✓	-			-
6. รพ. บางกรวย	✓		✓	✓	✓	✓				-	✓	-			-
ร้อยละ	100		100	100	100	100			100						

ที่มา : สสจ. ณ วันที่ 22 มกราคม 2562

การดำเนินงาน Digital Transformation เพื่อก้าวสู่การเป็น Smart Hospital (ต่อ)

จังหวัดปทุมธานี

ตัวชี้วัด

รับทราบแนวทางการดำเนินงาน
เป็น Smart Hospital

ร้อยละ

ผลการดำเนินงาน : (3 เดือน)
หน่วยบริการร้อยละ 100
รับทราบแนวทาง

สถานะ

ผ่าน

ข้อเสนอแนะ

ดำเนินการตามรายการ
ด้านล่างต่อไป

บริการ													บริหาร								
หน่วยบริการ	Queue electronic/online	HIS	Gateway	Paperless	เวชระเบียนอิเล็กทรอนิกส์	ซิปตั้งยา	อิเล็กทรอนิกส์	อนิกส์	ฉลากยา QR CODE	ความสมบูรณ์ HDC	ติดตั้งและใช้งาน	App Group line สายใยรัก	QR document	Online payment	จัดตั้งศูนย์วิเคราะห์	ที่ AI Smart calendar	Tele conference				
สสจ. ปทุมธานี		อยู่ระหว่างดำเนินการ								100%	อยู่ระหว่างรอกระทรวง/ศูนย์เทคโนโลยีฯ ดำเนินการ				✓	เขตสุขภาพที่ 4 ดำเนินการ	เขตสุขภาพที่ 4 ดำเนินการ				
รพท.																					
รพ.ปทุมธานี	✓		✓	✓	✓	✓							✓	✓	✓						
รพช.																					
1. รพ.คลองหลวง	✓		✓	✓	✓	✓			-				✓	✓	✓						
2. รพ.ธัญบุรี	-		-	-	-	-			-				✓	✓	✓						
3.รพ.ประชาธิปัตย์	✓		✓	✓	✓	✓			-				✓	✓	✓						
4.รพ.ลาดหลุมแก้ว	✓		-	✓	✓	✓			✓				✓	✓	✓						
5.รพ.ลำลูกกา	✓		✓	✓	✓	✓			✓				✓	✓	✓						
6.รพ.หนองเสือ	✓		✓	✓	-	✓			-				✓	✓	✓						
7.รพ.สามโคก	-	✓	✓	-	✓			✓			✓	✓	✓								
ร้อยละ	75			75	62.5	87.5		50				100	100	100							

ที่มา : สสจ. ณ วันที่ 22 มกราคม 2562

การดำเนินงาน Digital Transformation เพื่อก้าวสู่การเป็น Smart Hospital (ต่อ)

จังหวัดอ่างทอง

ตัวชี้วัด

รับทราบแนวทางการดำเนินงาน เป็น Smart Hospital

ร้อยละ

ผลการดำเนินงาน : (3 เดือน) หน่วย บริการร้อยละ 100 รับทราบแนวทาง

สถานะ

ผ่าน

ข้อเสนอแนะ

ดำเนินการตามรายการ ด้านล่างต่อไป

บริการ										บริหาร							
หน่วยบริการ	Queue			HIS Gateway	Paperless	เวชระเบียน อิเล็กทรอนิกส์	ใบสั่งยา อิเล็กทรอนิกส์	ฉลากยา QR CODE	ความสมบูรณ์ HDC	ติดตั้งและใช้งาน App PCC	Group line สายใยรัก	QR document	Online payment	จัดตั้งศูนย์ วิเคราะห์ AI	Smart calendar	Tele conference	
	Queue electron ic/ online	Paper Queue															
สสจ. อ่างทอง				อยู่ระหว่างดำเนินการ						อยู่ระหว่างรอกระทรวง/ศูนย์เทคโนโลยีฯ ดำเนินการ	√	√	√	เขตสุขภาพที่ 4 ดำเนินการ	เขตสุขภาพที่ 4 ดำเนินการ		
รพท.																	
รพ. อ่างทอง	√				-	-	√	√				-	√			-	-
รพช.																	
1. รพ.ไชโย	-	√			-	-	√	-				-	√			-	-
2. รพ.ป่าโมก	-	√			-	-	√	-				-	√			-	-
3. รพ. โพธิ์ทอง	-	√			-	-	√	-				-	√			-	-
4. รพ.แสวงหา	-	√			-	-	√	-				-	√			-	-
5. รพ. วิเศษชัยชาญ	-	√			-	-	√	-				-	√			-	-
6. รพ.สามโก้	-	√		-	-	√	-			-	√	-	-				
ร้อยละ	14.28	85.71			-	-	100	-			100	-	-				

ที่มา : สสจ. ณ วันที่ 22 มกราคม 2562

การดำเนินงาน Digital Transformation เพื่อก้าวสู่การเป็น Smart Hospital (ต่อ)

จังหวัดพระนครศรีอยุธยา

ตัวชี้วัด

รับทราบแนวทางการดำเนินงาน เป็น Smart Hospital

ร้อยละ

ผลการดำเนินงาน : (3 เดือน) หน่วย บริการร้อยละ 100 รับทราบแนวทาง

สถานะ

ผ่าน

ข้อเสนอแนะ

ดำเนินการตามรายการด้านล่างต่อไป

บริการ										บริหาร							
หน่วยบริการ	Queue		HIS Gateway	Paperless	เวชระเบียน อิเล็กทรอนิกส์	ใบสั่งยา อิเล็กทรอนิกส์	ฉลากยา QR CODE	ความสมบูรณ์ HDC	ติดตั้งและใช้งาน App PCC	Group line สายใยรัก	QR document	Online payment	จัดตั้งศูนย์ วิเคราะห์ AI	Smart calendar	Tele conference		
	Queue electronic/online	Paper Queue															
สสจ. พระนครศรีอยุธยา			อยู่ระหว่างดำเนินการ					อยู่ระหว่างรอกระทรวง/ศูนย์เทคโนโลยีทางการแพทย์ ดำเนินการ		√	√	√	เขตสุขภาพที่ 4 ดำเนินการ	เขตสุขภาพที่ 4 ดำเนินการ			
รพศ.										-							
รพ.พระนครศรีอยุธยา	-	√		√	√	√	√				√	√			-		
รพท.																	
รพ.เสนา	√			√	√	√	√				-	√			√	-	
รพช.																	
1. รพ.ท่าเรือ	-	√		√	√	√	√				-	√			√	-	
2. รพ.สมเด็จพระ	-	√		-	-	-	√				-	√			√	-	
3. รพ.บางไทร	-	√		√	-	√	√				-	√			√	-	
4. รพ.บางบาล	-	√	-	-	√	-			-	√	√	-					

ที่มา : สสจ. ณ วันที่ 22 มกราคม 2562

การดำเนินงาน Digital Transformation เพื่อก้าวสู่การเป็น Smart Hospital (ต่อ)

จังหวัดพระนครศรีอยุธยา

บริการ										บริหาร								
หน่วยบริการ	Queue		HIS Gateway	Paperless	เวชระเบียนอิเล็กทรอนิกส์	ใบสั่งยาอิเล็กทรอนิกส์	ฉลากยา QR CODE	ความสมบูรณ์ HDC	ติดตั้งและใช้งาน App PCC	Group line สายใยรัก	QR document	Online payment	จัดตั้งศูนย์วิเคราะห์ AI	Smart calendar	Tele conference			
	Queue electronic / online	Paper Queue																
5. รพ.บางปะอิน	✓		อยู่ระหว่างดำเนินการ	-	-	✓	-		อยู่ระหว่างรอกระทรวง/ศูนย์เทคโนโลยีฯ ดำเนินการ	-	✓	✓	-	เขตสุขภาพที่ 4 ดำเนินการ	เขตสุขภาพที่ 4 ดำเนินการ			
6. รพ.บางปะหัน	✓			-	✓	✓	✓			-	✓	✓	-					
7. รพ.ผักไห่	-	✓		-	-	-	-			-	✓	✓	-					
8. รพ.ภาชี	-	✓		-	-	✓	✓			-	✓	✓	-					
9. รพ.ลาดบัวหลวง	✓			✓	✓	✓	✓			-	✓	✓	-					
10. รพ.วังน้อย	-	✓		-	-	✓	✓			-	✓	✓	-					
11. รพ.บางซ้าย	-	✓		-	-	✓	-			-	✓	✓	-					
12. รพ.อุทัย	✓			✓	✓	✓	✓			-	✓	✓	-					
13. รพ.มหาราช	-	✓		✓	✓	✓	✓			-	✓	✓	-					
14. รพ.บ้านแพรก	-	✓		-	-	-	✓			-	✓	✓	-					
ร้อยละ	31.25	68.75			43.75	43.75	81.25	75				100	100			-		

ที่มา : สสจ. ณ วันที่ 22 มกราคม 2562

การดำเนินงาน Digital Transformation เพื่อก้าวสู่การเป็น Smart Hospital (ต่อ)

จังหวัดนครนายก

ตัวชี้วัด

รับทราบแนวทางการดำเนินงาน
เป็น Smart Hospital

ร้อยละ

ผลการดำเนินงาน : (3 เดือน) หน่วยบริการ
ร้อยละ 100 รับทราบแนวทาง

สถานะ

ผ่าน

ข้อเสนอแนะ

ดำเนินการตามรายการด้านล่างต่อไป

หน่วยบริการ		บริการ							บริหาร								
หน่วยบริการ	Queue		HIS Gateway	Paperless	เวชระเบียนอิเล็กทรอนิกส์	ใบสั่งยาอิเล็กทรอนิกส์	ฉลากยา QR CODE	ความสมบูรณ์ HDC	ติดตั้งและใช้งาน App PCC	Group line สายใยรัก	QR document	Online payment	จัดตั้งศูนย์วิเคราะห์ AI	Smart calendar	Tele conference		
	Queue electronic/online	Paper Queue															
สสจ. นครนายก			อยู่ระหว่างดำเนินการ					√	อยู่ระหว่างกระทรวง/ศูนย์เทคโนโลยีสารสนเทศฯ ดำเนินการ		√	√	√	เขตสุขภาพที่ 4 ดำเนินการ	เขตสุขภาพที่ 4 ดำเนินการ		
รพท.																	
รพ. นครนายก	√			√	√	√	√				-	√	-			-	
รพช.																	
1.รพ.ปากพลี	-	√		√	-	√	√				-	√	-			-	
2.รพ.บ้านนา	-	√		√	-	√	√						-			-	
3.รพ.องครักษ์	-	√	√	-	√	√			-	√	-	-					
ร้อยละ	25	75		100	25	100	100	100		-	100	-	-				

ที่มา : สสจ. ณ วันที่ 22 มกราคม 2562

การดำเนินงาน Digital Transformation เพื่อก้าวสู่การเป็น Smart Hospital (ต่อ)

จังหวัดสระบุรี

ตัวชี้วัด

รับทราบแนวทางการดำเนินงาน
เป็น Smart Hospital

ร้อยละ

ผลการดำเนินงาน : (3 เดือน) หน่วยบริการ
ร้อยละ 100 รับทราบแนวทาง

สถานะ

ผ่าน

ข้อเสนอแนะ

ดำเนินการตามรายการด้านล่าง
ต่อไป

บริการ											บริหาร											
หน่วยบริการ	Queue					HIS Gateway	Paperless	เวชระเบียน อิเล็กทรอนิกส์	ใบสั่งยา อิเล็กทรอนิกส์	ฉลากยา CODE	ความสมบูรณ์ HDC	ติดตั้งและใช้ งาน App PCC	Group line สายใยรัก	QR document	Online payment	จัดตั้งศูนย์ วิเคราะห์ AI	Smart calendar	Tele conference				
	Queue	electr onic/ online	Paper Queue																			
สสจ. สระบุรี						อยู่ระหว่างดำเนินการ					✓	อยู่ระหว่างรอกระทรวง/ศูนย์เทคโนโลยีฯ ดำเนินการ		✓	✓	✓	เขตสุขภาพที่ 4 ดำเนินการ	เขตสุขภาพที่ 4 ดำเนินการ				
รพศ.																						
รพ.สระบุรี		✓					✓	✓	✓	✓				-	✓					-		
รพท.																						
รพ.พระพุทธบาท		✓					✓	✓	✓	✓				-	✓					-		
รพช.																						
1. รพ.แก่งคอย		✓					✓	✓	✓	✓				-	✓					-		
2. รพ.หนองแค		✓					✓	✓	✓	✓				-	✓					-		
3. รพ.วิหารแดง		✓					-	✓	✓	✓				-	✓					-		
4. รพ.บ้านหมอ		✓					✓	✓	✓	-				✓	✓					-		
5. รพ.หนองโดน		✓				-	✓	✓	✓			-	✓			-						

การดำเนินงาน Digital Transformation เพื่อก้าวสู่การเป็น Smart Hospital (ต่อ)

จังหวัดสระบุรี

ตัวชี้วัด

รับทราบแนวทางการดำเนินงาน
เป็น Smart Hospital

ร้อยละ

ผลการดำเนินงาน : (3 เดือน) หน่วยบริการร้อยละ
100 รับทราบแนวทาง

สถานะ

ผ่าน

ข้อเสนอแนะ

ดำเนินการตามรายการด้านล่างต่อไป

บริการ										บริหาร					
หน่วยบริการ	Queue		HIS Gateway	Paperless	เวชระเบียนอิเล็กทรอนิกส์	ใบสั่งยาอิเล็กทรอนิกส์	ฉลากยา QR CODE	ความสมบูรณ์ HDC	ติดตั้งและใช้งาน App PCC	Group line สายใยรัก	QR document	Online payment	จัดตั้งศูนย์วิเคราะห์ AI	Smart calendar	Tele conference
	Queue electronic/online	Paper Queue													
6. รพ.ดอนพุด	✓		อยู่ระหว่างดำเนินการ	✓	✓	✓	✓		อยู่ระหว่างระดมทรัพยากร/ศูนย์เทคโนโลยีสารสนเทศ ดำเนินการ	-	✓		-	เขตสุขภาพที่ 4 ดำเนินการ	เขตสุขภาพที่ 4 ดำเนินการ
7. รพ.หนองแขง	✓			✓	-	✓	✓			✓	✓		-		
8. รพ.เสาไห้	✓			✓	✓	✓	✓			-	✓		-		
9. รพ.มวกเหล็ก	✓			✓	✓	✓	✓			-	✓		-		
10. รพ.วังม่วงสัทธิธรรม	✓			✓	✓	✓	✓			-	✓		-		
ร้อยละ	100			83.33	91.66	100	91.66	100		16.67	100		-		

ที่มา : สสจ. ณ วันที่ 22 มกราคม 2562

การดำเนินงาน Digital Transformation เพื่อก้าวสู่การเป็น Smart Hospital (ต่อ)

จังหวัดสิงห์บุรี

ตัวชี้วัด

รับทราบแนวทางการดำเนินงาน
เป็น Smart Hospital

ร้อยละ

ผลการดำเนินงาน : (3 เดือน) หน่วย
บริการร้อยละ 100 รับทราบแนวทาง

สถานะ

ผ่าน

ข้อเสนอแนะ

ดำเนินการตามรายการด้านล่าง
ต่อไป

บริการ											บริหาร						
หน่วยบริการ	Queue		HIS Gateway	Paperless	เวชระเบียนอิเล็กทรอนิกส์	ใบสั่งยาอิเล็กทรอนิกส์	ฉลากยา QR CODE	ความสมบูรณ์ HDf ติดตั้งและใช้งาน App	PCC	Group line สายใยรัก	QR document	Online payment	จัดตั้งศูนย์วิเคราะห์ AI	Smart calendar	Tele conference		
	electronic	Queue															
สสจ. สิงห์บุรี			อยู่ระหว่างดำเนินการ					✓	อยู่ระหว่างระงับการตรวจ/ศูนย์เทคโนโลยีสารสนเทศฯ ดำเนินการ		✓	✓	✓	เขตสุขภาพที่ 4 ดำเนินการ	เขตสุขภาพที่ 4 ดำเนินการ		
รพท.																	
รพ. สิงห์บุรี	✓			✓	✓	✓	✓				-	✓	-			-	
รพ. อินทร์บุรี	✓			✓	✓	✓	✓										
รพท.																	
1.รพ.บางระจัน		✓		-	-	-	-				-	✓	-			-	
2. รพ.ค่ายบางระจัน		✓		✓	✓	✓	-						-				
3. รพ.ท่าช้าง		✓		✓	✓	✓	-				-	✓	-			-	
4.รพ.พรหมบุรี		✓		-	✓	-	-				-	✓	-			-	
ร้อยละ	33.33	66.67		66.67	83.33	66.67	33.33	100		-	100	-	-				

ที่มา : สสจ. ณ วันที่ 22 มกราคม 2562

การดำเนินงาน Digital Transformation เพื่อก้าวสู่การเป็น Smart Hospital (ต่อ)

จังหวัดลพบุรี

ตัวชี้วัด

รับทราบแนวทางการดำเนินงาน
เป็น Smart Hospital

ร้อยละ

ผลการดำเนินงาน : (3 เดือน) หน่วยบริการร้อยละ 100 รับทราบแนวทาง

สถานะ

ผ่าน

ข้อเสนอแนะ

ดำเนินการตามรายการด้านล่างต่อไป

บริการ

บริหาร

หน่วยบริการ	Queue		HIS	Gateway	Paperless	เวชระเบียนอิเล็กทรอนิกส์	ใบสั่งยาอิเล็กทรอนิกส์	ฉลากยา QR CODE	ความสมบูรณ์	HDE ติดตั้งและใช้งาน App PCC	Group line สายใช้รัก	QR document	Online payment	จัดตั้งศูนย์วิเคราะห์ AI	Smart calendar	Tele conference		
	electronic / Patient Queue	Queue																
สสจ. ลพบุรี			อยู่ระหว่างดำเนินการ							อยู่ระหว่างรอกระทรวง/ศูนย์เทคโนโลยีทางการแพทย์ดำเนินการ		✓	✓	✓	เขตสุขภาพที่ 4 ดำเนินการ	เขตสุขภาพที่ 4 ดำเนินการ		
รพท.																		
รพ. พระนารายณ์	✓			✓	✓	✓						-	-	-			-	
รพช.																		
1. รพ. พัฒนานิคม	✓			✓	-	-			✓				-	-			-	
2. รพ. โคกสำโรง				-	-	-			-				-	-			-	
3. รพ. ชัยบาดาล	✓			-	-	-			-				-	-			-	
4. รพ. บ้านหมี่	✓			-	-	-			✓				-	-			-	
5. รพ. ท่าม่วง	-			✓	-	-			-				-	-			-	
6. รพ. ท่าหลวง	-		✓	-	-			-			-	-	-					
7. รพ. โคกเจริญ	✓		-	-	-			-			-	-	-					

ที่มา : สสจ. ณ วันที่ 22 มกราคม 2562

การดำเนินงาน Digital Transformation เพื่อก้าวสู่การเป็น Smart Hospital (ต่อ)

จังหวัดลพบุรี

ตัวชี้วัด

รับทราบแนวทางการดำเนินงาน
เป็น Smart Hospital

ร้อยละ

ผลการดำเนินงาน : (3 เดือน) หน่วยบริการร้อยละ
100 รับทราบแนวทาง

สถานะ

ผ่าน

ข้อเสนอแนะ

ดำเนินการตามรายการด้านล่างต่อไป

บริการ										บริหาร					
หน่วยบริการ	Queue		HIS Gateway	Paperless	เวชระเบียนอิเล็กทรอนิกส์	ใบสั่งยาอิเล็กทรอนิกส์	ฉลากยา QR CODE	ความสมบูรณ์ HDC	ติดตั้งและใช้งาน App PCC	Group line สายใยรัก	QR document	Online payment	จัดตั้งศูนย์วิเคราะห์ AI	Smart calendar	Tele conference
	Queue electronic/ online	Paper Queue													
8. รพ. สระโบสถ์	-		อยู่ระหว่างดำเนินการ	-	-	-	-	อยู่ระหว่างรอกระทรวง/ศูนย์เทคโนโลยี ดำเนินการ	-	-	-	-	เขตสุขภาพที่ 4 ดำเนินการ	เขตสุขภาพที่ 4 ดำเนินการ	
9. รพ. ลำสนธิ	✓			-	-	-	-		-	-	-	-			
10. รพ. หนองม่วง	-			-	-	-	-		-	-	-	-			
ร้อยละ															

ที่มา : สสจ. ณ วันที่ 22 มกราคม 2562



20. มีการใช้ Application สำหรับ PCC ในหน่วยบริการปฐมภูมิ



มีการคัดเลือกทีม PCC เป้าหมาย อย่างน้อยเขตสุขภาพละ 1 ทีม เป็น PCC นำร่อง



โรงพยาบาลส่งเสริมสุขภาพตำบลพระญาติการาม
จังหวัดพระนครศรีอยุธยา

Small Success 3 เดือน

Application สำหรับ PCC

- คาดว่าจะแล้วเสร็จในไตรมาส 2 และ ให้ PCC ทุกแห่ง เตรียมความพร้อม ดังนี้
- 1.คอมพิวเตอร์ เพื่อใช้บันทึกข้อมูล
 - 2.เซิร์ฟเวอร์ เพื่อใช้ในการเก็บข้อมูล
 - 3.ระบบอินเทอร์เน็ตความเร็วสูง
 - 4.ระบบการจัดการยา และเวชภัณฑ์

ผลงานดำเนินการ	นนทบุรี	ปทุมธานี	สระบุรี	ลพบุรี	สิงห์บุรี	อยุธยา	อ่างทอง	นครนายก
ประชุมผู้มีส่วนเกี่ยวข้องในการพัฒนาระบบคิว สสจ. รพศ. รพท.	✓	✓	อยู่ระหว่างดำเนินการ	✓	อยู่ระหว่างดำเนินการ	✓	✓	✓
ประชุมผู้เกี่ยวข้องในการพัฒนาระบบยาใน สสจ. รพศ. รพท.	✓	✓	อยู่ระหว่างดำเนินการ	อยู่ระหว่างดำเนินการ	อยู่ระหว่างดำเนินการ	✓	✓	✓
การพัฒนานำร่อง รพ.สายใยรัก ระดับเพชร นำร่อง โครงการ กลุ่ม Line สายใยพ่อแม่	อยู่ระหว่างดำเนินการ	✓	✓	อยู่ระหว่างดำเนินการ	✓	อยู่ระหว่างดำเนินการ	ยังไม่มี	✓

ที่มา : สสจ. ณ วันที่ 15 มกราคม 2562



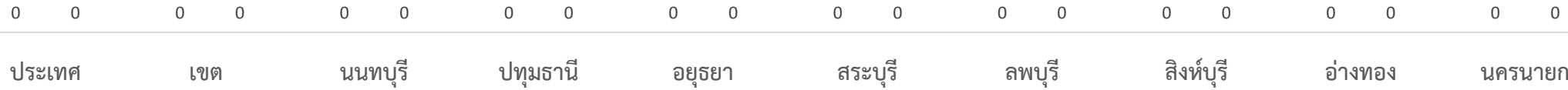
ร้อยละของหน่วยบริการที่ประสบภาวะวิกฤตทางการเงิน ระดับ 7 ไม่เกินร้อยละ 4



ร้อยละ

10
8
6
4
2
0

น้อยกว่าร้อยละ 4



■ ปี 61 ■ ปี 62



Small Success 3 เดือน

ผลงานดำเนินการ	นนทบุรี	ปทุมธานี	สระบุรี	ลพบุรี	สิงห์บุรี	อยุธยา	อ่างทอง	นครนายก
มีแผนทางการเงิน (Planfin) ที่มีความครบถ้วนถูกต้องสมบูรณ์ ร้อยละ 100	100	100	98.5	100	100	100	100	100
ผ่านเกณฑ์ FAI(ประเมินประสิทธิภาพการเงินการคลัง) ร้อยละ 60	ยังไม่ได้ประเมิน	93.23	98.5	96.36	100	100	ยังไม่ได้ประเมิน	100
คุณภาพบัญชีผ่านเกณฑ์ร้อยละ 95	อยู่ระหว่างดำเนินการ	100	100	95	100	100	100	98.21

ที่มา : สสจ. ณ วันที่ 15 มกราคม 2562

การพัฒนาบริการทุติยภูมิ เขตสุขภาพที่ 4 กรณีศึกษา จ.นนทบุรี



Small Success 3 เดือน

จังหวัดกรณีศึกษา จ.นนทบุรี

1. ทบทวนคำสั่ง คณะกรรมการพัฒนาระบบบริการสุขภาพ/คณะกรรมการรับส่งต่อ/ประชุมคณะทำงาน เพื่อดำเนินการตามแผน/Training need
2. มีแนวทางการดำเนินการและ CPG Fasttack 4 กลุ่มโรค
3. มีกลุ่มโรค Refer back จาก รพช. ไป รพศ.
4. เยี่ยมเสริมพลังเพื่อถ่ายทอดนโยบายและแนวทาง

ทบทวนคำสั่ง คณะกรรมการพัฒนาระบบบริการสุขภาพ/คณะกรรมการรับส่งต่อ/ประชุมคณะทำงาน เพื่อดำเนินการตามแผน/Training need

มีแนวทางการดำเนินการและ CPG Fasttack 4 กลุ่มโรค

มีกลุ่มโรค Refer back จาก รพช. ไป รพศ.

เยี่ยมเสริมพลังเพื่อถ่ายทอดนโยบายและแนวทาง

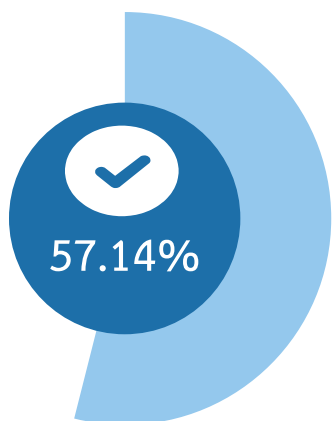


จ.นนทบุรี ได้ดำเนินการวิเคราะห์สถานการณ์ด้านการ Refer ดังนี้

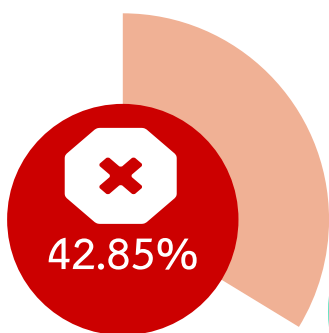
1. refer in - Refer Out - Refer back เชื่อมโยงข้อมูลการ Refer ของหน่วยบริการ เข้าสู่ระบบข้อมูล 43 แฟ้ม เพื่อให้ง่ายต่อการประมวลผล และนำข้อมูลมาใช้ประโยชน์ร่วมกันทั้งหน่วย Refer และหน่วยรับ refer ให้เกิดประสิทธิภาพ
2. การจัดการข้อมูลและคุณภาพข้อมูลต่อไป นอกจากนี้ยังได้มีการจัดกลุ่มหน่วยบริการเป็นเครือข่ายเพื่อรับ Refer จากหน่วยงานในเครือข่าย และลดการ refer เข้า รพ.พระนั่งเกล้า เพื่อให้ รพ.พระนั่งเกล้าสามารถรับ Refer ผู้ป่วยที่จำเป็นได้มากขึ้น ภายใต้กระบวนการพัฒนาศักยภาพการจัดบริการตาม Service Plan 5 สาขาหลัก และ 4 สาขาที่เน้นหนัก 4 กลุ่มโรค คือ Trauma - Stroke - STEMI - Sepsis ทบทวน CPG ให้มีความเหมาะสมยิ่งขึ้น
 - ดำเนินการแล้ว 3 กลุ่มโรค ส่วน Trauma กำลังดำเนินการ และกำลังทำเพิ่มเติมในเรื่อง Haemorrhage
 - ข้อมูล Refer back จาก รพศ.ไป รพช.อยู่ระหว่างการนำเข้าสู่ข้อมูลบริการของ รพศ.ไป 43 แฟ้ม
 - ดำเนินการถ่ายทอดนโยบายในการประชุมประจำเดือน

ที่มา : สสจ. นน วันที่ 15 มกราคม 2562

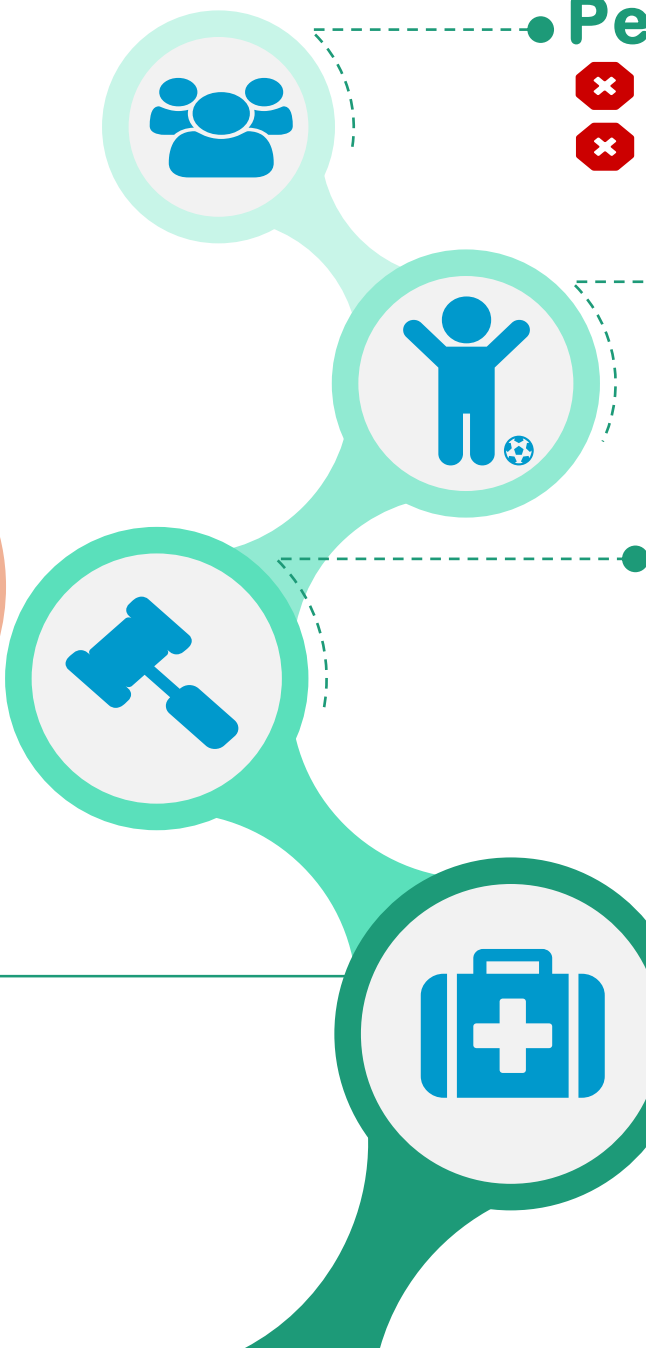
สรุปตัวชี้วัด 21 ตัวชี้วัด



ผ่านเกณฑ์
12 ตัวชี้วัด



ไม่ผ่านเกณฑ์
9 ตัวชี้วัด



People Excellence

- ✘ จำนวนหน่วยงานที่เป็นองค์กรแห่งความสุข
- ✘ ร้อยละของเขตสุขภาพที่มีการบริหารจัดการกำลังคน

PP&P Excellence

- ✘ ระดับความสำเร็จของพัฒนาการเด็กตามมาตรฐาน
- ✘ ร้อยละของโรงพยาบาลที่พัฒนาอนามัยสิ่งแวดล้อมได้ตามเกณฑ์ (Green & Clean Hospital)

Governance Excellence

- ✘ ร้อยละของโรงพยาบาลสังกัดกระทรวงสาธารณสุข มีคุณภาพมาตรฐานผ่านการรับรอง HA ชั้น 3
- ✘ มีการใช้ App สำหรับ PCC ในหน่วยบริการปฐมภูมิ

Service Excellence

- ✘ อัตราตายของผู้ป่วยโรคหลอดเลือดสมอง
- ✘ อัตราตายของผู้ป่วยติดเชื้อในกระแสเลือด
- ✘ ร้อยละของผู้ใช้และผู้เสพยาเสพติด

ขอขอบคุณ



ประชาชนสุขภาพดี เจ้าหน้าที่ที่มีความสุข ระบบสุขภาพยั่งยืน